

特集 好評配信中!チケットアプリ「しこくスマートえきちゃん」
踏切事故をなくすための取り組み



QRコード **JR四国列車運行情報**
<https://www.jr-shikoku.co.jp/info/select/index.html>

予讃線 津島ノ宮駅(臨時駅)

JR NEWS

JR四国

2023年 **9** 月号
No.431



ズームアップ 鉄道沿線の風景

~快晴!キラキラ!津島ノ宮駅!~

照り付ける日差しと心地よい潮風! JR四国では今年も、「日本一営業日が短いJR駅」として知られる津島ノ宮駅を開設しました。この駅は、こどもの守り神をまつる「津嶋神社」で行われる夏季例大祭に併せて開設される臨時駅で、営業を行うのは1年間で2日間だけ。今年は新型コロナウイルス感染症の分類が5類に変更となつてから初の開設ということもあり、多くのお客様にご利用いただきました。

期間中は天候にも恵まれ、空は澄んだ青色。さんさんと輝く太陽の下、駅ご利用のお客様を「つしまのみや えきちゃん」がお出迎え! 特別な記念入場券の発売も実施し、予讃線の夏のーコマを彩りました。



列車の発着時刻、運賃・料金、鉄道企画商品に関するお問い合わせ **しこくに** 受付時間(年中無休) 8:00~19:00
JR四国電話案内センター ☎ **0570-00-4592** 通話料がかかります。
(お客様がお使いの電話回線の種類によってはご利用いただけない場合があります。)

e5489 JR西日本ネット予約

インターネットで対象エリア内の新幹線・特急列車などの指定席が予約できるサービスです。詳しくは **e5489** 検索

インフォメーション

夏の四国あちこちきっぷ 発売中!

きっぷのご利用条件や詳細についてはJR四国ツアーをご覧ください
<http://www.jr-eki.com/ticket/brand/1-4T2>

JR 四国では、2023年9月まで、JR四国全線の特急列車自由席が3日間乗り降り自由な「夏の四国あちこちきっぷ」を発売中です!

祝日の多い9月。便利でおトクなこのきっぷを利用して、四国旅行を楽しまれてはいかがでしょうか。



- 発売期間 2023年9月28日(木)まで
- ご利用期間 2023年9月30日(土)までの3日間
- おねだん 【窓口発売】(紙きっぷ) / 大人 13,000円 小児 6,500円
- 【デジタル発売】(デジタルチケット) / 大人 13,000円 小児 3,500円
- ※【デジタル発売】では、小児は大人と同一行程の場合のみ発売とし、小児のみではご利用いただけません。
- 発売箇所
- 【窓口発売】(紙きっぷ) / JR四国の駅のみどりの窓口、ワープ支店及び四国内の主な旅行会社
- 【デジタル発売】(デジタルチケット) / チケットアプリ「しこくスマートえきちゃん」、四国をぐるっと楽しむ旅アプリ「しこくるり」、JR西日本観光ナビ「tabiwa by WESTER」
- ※駅のみどりの窓口やワープ支店等で、デジタルチケットはお買い求めいただけません。

担当者より 商品企画担当の立花です。残暑厳しい9月も当きっぷで四国を便利でおトクに“あっちこち”とご旅行ください。皆様の「あちこち四国談」を楽しみにしております。今後もおトクで魅力的なおトクきっぷを造成してまいりますので、ぜひご期待ください!



※2023年9月28日が利用開始日となるものまで発売いたします。

好評配信中!チケットアプリ「しこくスマートえきちゃん」

～アプリが便利でおトク!あなたのスマホでスマートに乗車!～



しこくスマート
えきちゃん
SHIKOKU SMART EKI CHAN



チケットアプリ「しこくスマートえきちゃん」(スマえき)のご利用状況

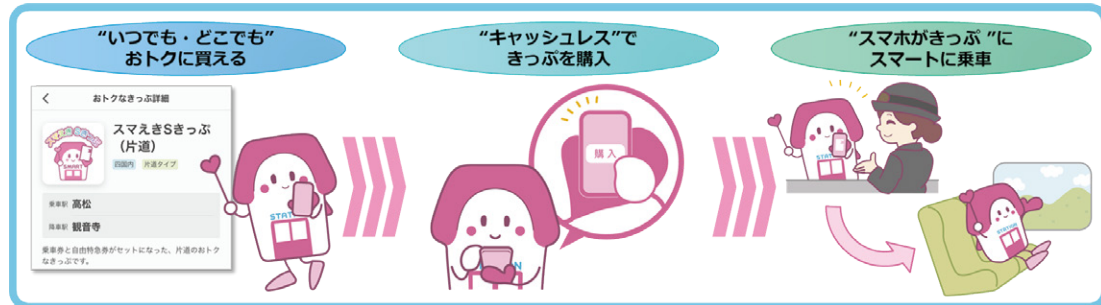
2022年11月24日のアプリ公開以降、「スマえき」の会員登録者数は2023年6月に2万人を超え、多くのお客様にご利用いただいています。2023年4月からは、おトくなきっぷ(トフトクきっぷ)に加え乗車券や自由席特急券、通勤・通学定期券など取扱い券種を拡大し、より便利なアプリへと進化しました。大変好評をいただいている「スマえき」ですが、今後も更なる利便性の向上を目指したアップデートを予定しています。JR四国をご利用の際には、ますます便利になる「スマえき」をぜひご利用ください!

まだご利用されていないあなたに!「スマえき」の便利でおトクな特長をご紹介します!

①通勤・通学定期券もスマホで!いつでも、どこでも、並ばずにきっぷが買える!

トフトクきっぷに加えて、JR四国内(児島駅を除く)の乗車券や自由席特急券、通勤・通学定期券も、“いつでも”、“どこでも”窓口や券売機に並ばずに購入できます。また紙のきっぷを発券することなく、アプリ上のきっぷ画面を係員に提示することで、列車にご乗車できます。

機種変更やスマートフォンを紛失した場合でも、アカウントを引き継ぐことができるので、安心してご利用いただけます。*メンテナンス時間中(毎日2:00~4:00)のご利用はできません。



きっぷ画面(イメージ)

②「スマえきトク割きっぷ」、「スマえきSきっぷ」、「スマえきくろしおSきっぷ」は区間最安!※1

アプリ限定で片道1枚からお買い求めいただける「スマえきトク割きっぷ」、「スマえきSきっぷ」等に加え、おトクな商品を発売中です!今後もご利用状況や季節行事などに合わせた「スマえき」限定のトフトクきっぷの発売を予定しています。

～特急列車普通車自由席をご利用の場合(大人1名、片道)～ 「スマえき」なら、片道から利用可能!

★★★ スマえき限定きっぷ ★★★			参考	
区間(例)	発売額	おトク額(1枚あたり)	通常きっぷ(無割引)	トフトクきっぷ(紙きっぷ)
徳島～高知	3,500円 (スマえきトク割きっぷ)	最大2,330円おトク!※2	5,830円	1枚あたり3,600円 (トク割2枚回数券発売額7,200円)※3
高松～観音寺	2,190円 (スマえきSきっぷ)	最大250円おトク!※2	2,440円	片道あたり2,360円 (Sきっぷ往復券発売額4,720円)※4
松山～宇和島	2,880円 (スマえきSきっぷ)	最大330円おトク!※2	3,210円	片道あたり3,110円 (Sきっぷ往復券発売額6,220円)※4

※1 期間限定で発売しているきっぷ、ご利用日・ご利用資格等発売条件に制限のあるきっぷを除いた場合、区間最安となります。 ※2 「最大」とは、通常きっぷとスマえき限定きっぷの比較です。
 ※3 トク割2枚回数券(自由席用)について、1枚での発売はしていません。 ※4 Sきっぷ(往復券)について、片道のみでの発売はしていません。

③保護者のスマホで、子どものきっぷが買える!

事前にアカウントを連携しておくことで、ご自身(決済者)のアプリから、他の利用者(お子様など)のきっぷを代理購入できます。代理購入機能を使えば、クレジットカード等をお持ちでないお客様(例:通学定期券購入時など)にも安心してご利用いただけます。

アプリの概要 ～スマえきとは～



アプリアイコン

- アプリ名称: 「しこくスマートえきちゃん」
- 利用料金: 無料 ※通信にかかる費用は別途必要
- 動作環境: スマートフォン専用アプリ ※iOS13.0以上、Android8.0以上推奨
- 決済方法: クレジット・デビット・プリペイドカード ※クレジットカード各社発行のものに限ります。
- 対象エリア: JR四国全線(児島駅を除く)、商品個別に指定した交通機関及びエリア
- ダウンロード: App Store 及び Google Playにて公開中

※App Storeは、Apple Inc.のサービスマークです。iOS 商標は、米国 Cisco のライセンスに基づき使用されています。
 ※Android、Google Playは Google LLC の商標です。

ダウンロードはこちらから



しこくスマートえきちゃん 検索

<https://www.jr-eki.com/smart-eki/>

踏切事故をなくすための取り組み

JR四国では、踏切での事故をなくすため、春と秋の全国交通安全運動期間中のほか、各種キャンペーンなどの機会に踏切安全通行PR活動を実施しています。また、踏切がより見やすく、通りやすくなるような改良工事などにも取り組んでいます。

踏切を車で渡るときは、踏切の手前で必ず一旦止まって列車が来ていないことを確認し、前方に車が入れるスペースがあることを確認してから通行してください。また、警報機が鳴り始めたら、絶対に踏切の中に入らないでください。

踏切でトラブルになったら・・・

もし踏切で閉じ込められたら、そのまま車でしゃ断棒を押して踏切の中から脱出してください。

踏切に閉じ込められたときの脱出方法

JR四国ホームページでご覧になれます。



踏切の中で車が脱輪したときや、歩行者が倒れたのを見たときなど、危険を感じたときは・・・

迷わず踏切の「非常ボタン（踏切支障報知装置）」を押すか、自動車に備え付けの発煙筒を使って、列車の運転士に非常事態を知らせて列車を止める手配をしてください。「非常ボタン」を押しても、列車が走っている位置によっては止まらないこともありますので、自動車には絶対に戻らないで全員車の外に出てください。また「非常ボタン」を扱ったときには、非常ボタンの下に書かれている連絡先まで速やかに連絡してください。

踏切で車が動かなくなったときに列車を止める手配

JR四国ホームページでご覧になれます。



踏切での事故発生件数などについて

JR四国には、約1,300箇所を越える踏切があります。踏切での事故件数は、年間50件を超えた時期もありましたが、ハード・ソフトの両面で様々な対策を行ってきた結果、2022年度は7件まで減少しました。

具体的にはテレビCMによる啓発活動、踏切内ブロックのカラー化、落輪復旧スロープ等の対策を実施してきた結果、2011年度には18件発生していた件数が、2015年度には年間3件まで減少しました。しかし、残念ながら2016年度以降は毎年10件程の踏切事故が発生しています。2022年度もほとんどが警報機もしゃ断棒もある踏切での事故で、しゃ断棒が降りているのに踏切に進入しようとしたものや、通行規制違反や立ち往生のため踏切から脱出できなかったものが大半を占めています。

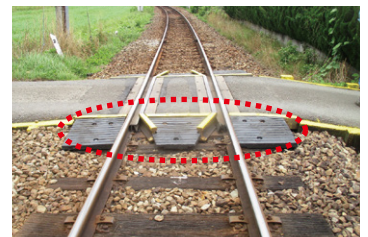
JR四国では、今後も、ハード・ソフト等の様々な対策を実施して、踏切事故を減少させる取り組みを行っていきます。



踏切内ブロックのカラー化



自動車通行禁止看板の設置



落輪復旧スロープの設置

踏切安全通行PRについて

2022年度は、9月、11月に2回の踏切安全通行PRを四国4県の主要な駅、踏切において実施しました。また、新型コロナウイルス感染症予防のため、例年実施している発煙筒の使用や自動車を使用しての踏切からの脱出訓練は実施しないこととし、感染症予防を行いながら駅コンコース等での踏切事故防止啓発用クリアファイルおよびポケットティッシュの配布、踏切事故写真の展示や踏切事故防止DVD放映等により踏切の安全通行を呼びかけました。



啓発用クリアファイル配布



駅でのDVD放映



キャンペーン横断幕

【担当者からのお願い】

踏切では、一旦停止していただき、安全を確認して通行してください。万が一踏切内に閉じ込められた場合は、ゆっくり慌てずそのまま踏切の外へお進みください。

(安全推進担当 坂中)



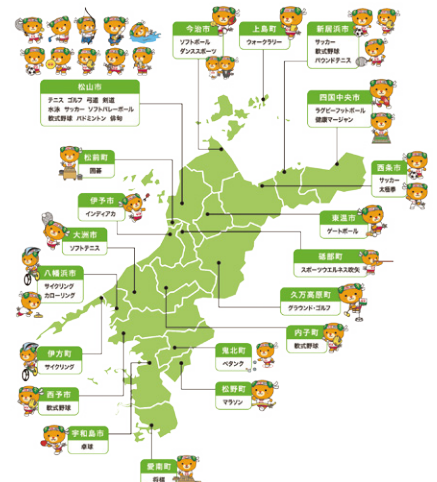
ねんりんピック愛顔(えがお)のえひめ 2023

60歳以上の方々を中心として、あらゆる世代の人たちが楽しみ、交流を深めることができるスポーツと文化、健康と福祉の総合的な祭典「第35回全国健康福祉祭えひめ大会(愛称:ねんりんピック愛顔のえひめ2023)」を、10月28日(土)から31日(火)までの4日間、愛媛県において開催いたします。



全国から公募した大会テーマ「ねんりんを 重ねた愛顔 伊予に咲く」のもと、大会に参加されるすべての方が健康長寿を実感でき、世代を超えたつながりが育まれ、愛媛県ならではの強みや特長を生かした、いつまでも記憶に残る大会となるよう、交流大会開催市町、競技団体をはじめ各界の協力を仰ぎながら、オール愛媛体制で取り組んでおります。

大会を象徴するオープニングイベントである総合開会式では、愛媛県の魅力を余すことなく伝え、県民総参加のもとで歓迎し、おもてなしの気持ちを伝える内容とします。特に、メインアトラクションでは、ゆかりの著名人に御出演いただくとともに、愛顔がつながり広がる、時空を超えた一大絵巻を、牛鬼や書道パフォーマンス等の愛媛らしさあふれる演出を通じて、愛媛から日本全国に発信します。



また、えひめ大会では、県内全20市町で29種目のスポーツと文化の交流大会を開催します。その中でも、マ

レーシアバドミントン協会と友好交流促進覚書に調印する等、本県とゆかりの深いバドミントン初採用したほか、サイクリングパラダイスとしての強みを生かして、15年ぶりにサイクリング交流大会を開催します。そのほか、野球王国と言われ、また多くの俳人を輩出するなど、愛媛になじみのある軟式野球や俳句などの種目を開催します。

さらに、来場者の健康保持・増進に関する意識啓発を図る健康フェア、全国の高齢者が創作した美術作品による美術展、高齢者が培ってきた経験・知識・技術を生かして取り組んでいる地域文化・生活文化の伝承活動の紹介・発表を行う地域文化伝承館、オリジナルイベントとして対戦型eスポーツオンライン大会を実施するほか、ふれあい広場では愛媛県の特産品・ご当地料理の販売を行うなど、選手の皆さんをはじめ一般の方も楽しめるイベントになっていますので、ぜひ多くの方にご参加いただければと思います。



交流大会やイベントだけではなく、道後温泉やしまなみ海道をはじめとする愛媛県が誇る豊かな観光資源やブランド産品などを楽しんでいただき、一人でも多くの方に「また愛媛に来たい!」と思っただけのような魅力的な観光ツアーを企画しております。各市町におきましても、各市町を巡る観光ツアーを企画するところもあるほか、観光施設利用時の優待なども検討しているので、気軽に観光も楽しんでください。

愛媛県では初開催となるねんりんピックえひめ大会に、ぜひご期待ください!

■お問い合わせ先

ねんりんピック愛顔のえひめ2023

実行委員会事務局

☎089-961-1134

<https://nenrin-ehime2023.jp/>



Facebook



Instagram



X(旧Twitter)



大会公式HP

お客様の声活用事例コーナー

列車乗降ドアの半自動扱いについて



お客様の声

寒い時期、暑い時期に列車のドアが全開して、車内が適切な温度でなくなる。また、虫も入ってくるのでどうかしてほしい。



改善内容

冷暖房効果保持による車内快適性の向上を目的に、2023年3月18日より、特急列車と一部普通列車を除き、ドア開閉ボタンが設置された普通列車(ワンマン含む)及び快速列車において乗降時にお客様にドアを扱っていただく方式に変更しました。



- ※ 車内外のボタンを押すとドアが開閉します。
- ※ ドアを閉める際には、他に乗り降りするお客様がいないことをご確認のうえボタンを押してください。
- ※ 快速マリンライナーは高松駅のみ実施。

チケットアプリ「しこくスマートえきちゃん」について



お客様の声

スマートフォンできっぷ購入、列車に乗れるようにしてほしい。



改善内容

チケットアプリ「しこくスマートえきちゃん」(=スマえき)をリリースし、お手持ちのスマートフォンできっぷを購入し、きっぷ画面の提示で列車に乗りいただけるようになりました。「いつでもどこでも」「キャッシュレス」できっぷをお買い求めいただける「スマえき」は、専用のおトクなきっぷも多数ご用意しております。是非ご利用ください。



JR四国は国土交通省が主体で全国のJRや私鉄各社が取り組む「鉄道でエコキャンペーン」に参加しています。

発行:四国旅客鉄道株式会社広報室
〒760-8580 高松市浜ノ町8番33号