

“四国家のお宝” 第64弾

「住みたい田舎ランキング1位 愛媛県 西条市」の発売について

2022年2月22日
西 条 市
西条市観光物産協会
四国旅客鉄道株式会社

「四国家のお宝」シリーズ第64弾の舞台は、株式会社宝島社が発行する『田舎暮らしの本』の「住みたい田舎ベストランキング」の若者世代・単身者部門で全国第1位を3年連続で獲得している愛媛県西条市です。近年、“若者に人気のまち”というイメージが定着しつつある西条市ですが、江戸時代には、讃岐・阿波はもちろん、中国地方からも入植者が集まってきていました。今回はそんな“人が集まる西条市”の魅力を、西条市の地形や歴史、食べ物を通して解き明かします。西条市での「四国家のお宝」は今回が初めての開催です。

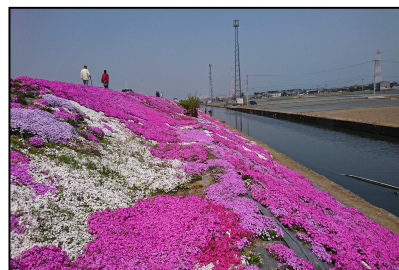
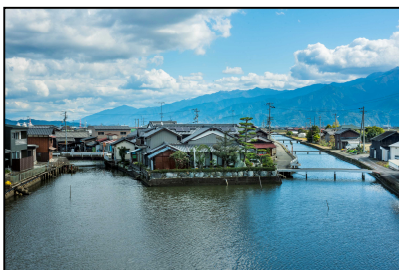
今回は、江戸時代に造られた干拓地である禎瑞(ていずい)地区や、石鎚登山道と金毘羅街道が交差し、人や物資が行き交い栄えた氷見(ひみ)地区を回ります。禎瑞地区では地域の方々が手入れする芝桜、氷見地区の住吉屋住宅では、期間限定で展示されている古くから受け継がれていたお雛様をご覧ください。昼食は、うちぬき水で育てた養殖うなぎの「うなぎ御膳」を召し上がっていただきます。

「四国家のお宝」とは

四国に存在する地域資源・文化資源を掘り起こし、地域と協働して付加価値付けされた観光素材・文化素材に磨き上げ、観光による地域活性化を目指す取り組みです。



左:住吉屋住宅
右:期間限定展示のひな人形



左:禎瑞地区
右:芝桜

1 出発日

2022年4月14日(木)・15日(金)・16日(土) 3回いずれも日帰りツアー

2 募集内容

- ・募集人員／各日15名(最少催行人員12名)
- ・添乗員／同行しませんが、伊予西条駅から当社係員が同行します。
- ・食事条件／昼1回

3 行程・旅行代金等

四国内各地から伊予西条駅までのJR往復+昼食及び各種観光ガイドの案内がセットになった募集型企画旅行として募集します。

※行程・旅行代金は添付のパンフレットをご覧ください。

4 発売日

2022年2月25日(金)10:00から

5 発売箇所

JR四国旅の予約センター(電話087-825-1662)

※営業時間／平日10:00~18:00 土・休日10:00~17:00

JR四国のワープ支店・駅ワーププラザでも発売いたします。

※インターネットでもお申し込みできます。



<https://www.jr-eki.com/tour/brand/1-P38>

※ 上記ページは、発売開始後からご覧になれます。

西条市長 & 伊予西条駅長お薦め!

住みたい田舎ランキング1位

愛媛県西条市

日帰り

～なぜ昔も今も人は西条市に魅せられるのか?～

西条市からのプレゼント!

石鎚天然クロモジ
アロマワックスバー

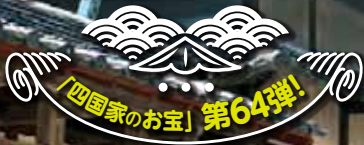
お部屋に飾って、香りをお楽しみください。

江戸時代には讃岐・阿波にとどまらず中国地方からも入植者が集まった西条市。現在は「住みたい田舎ベストランキング」において若者世代・単身者部門で3年連続第1位を獲得。昔も今も人々を引き付ける西条市の魅力に迫ります。

四国家のお宝
Treasures of Shikoku

シリーズ第64弾

住みたい田舎
ランキング1位
愛媛県 西条市



山里・海の多様な地形からなる西条市は、豊かな自然環境に恵まれた都市です。その中でも一水のまち西条を象徴するエリアである氷見地区と禎瑞地区にあり、自然や歴史に魅力あふながら西条市の魅力をぜひ体感してください。



西条市 玉井市長

伊予西条駅 毛利駅長

住吉屋住宅 02

住吉屋住宅のある氷見地区は、石鎚山登山道と金毘羅街道が交差し、伊予の中でも有数の豊かな地域でした。「住吉屋」は敷地面積3,000㎡、建坪200坪の江戸時代後期に建てられた広大な日本家屋で、古い町並みの景色を今にとどめています。今回は、期間限定で展示されている、古くから受け継がれていたお雛様をご覧ください。



弘法水 01

西条市といえば豊富な「水」。空海の伝説が残る海から噴出する長寿の水です。近くには、石鎚山を参拝する人々が利用した船着き場や常夜灯があります。

03「昼食」御所苑

「うなぎ御膳」



うちぬき水で育てた自家養殖うなぎを使った「うなぎ御膳」をお楽しみください。

周ちゃん広場 05



四国最大級の農産品・加工品・水産品の直売所です。西条で育った新鮮な旬の産品をお買い求めください。

ゆきもと農園 06

ハウスの中にあるカフェで、旬のイチゴを使ったソフトクリームをお楽しみください。



禎瑞地区 04

四国最大の干潟が広がる禎瑞(ていずい)地区をご案内いたします。

●嘉母神社(かもじんじや)

江戸時代に造られた干拓地にある嘉母神社は、干拓工事の完成を祈願したのがはまりとされています。手水舎には、「おおい水」日本一に輝いたことのあるうちぬき水が湧き出しています。

私がご案内します!

●南蛮樋(なんばんひ)

干拓によって造られたため、多くの水路があり、地域の水門の管理はとても重要な仕事でした。

●芝桜

4月には、地域の人々の手によって手入れされた芝桜が堤防土手斜面を鮮やかなピンク色に染めます。



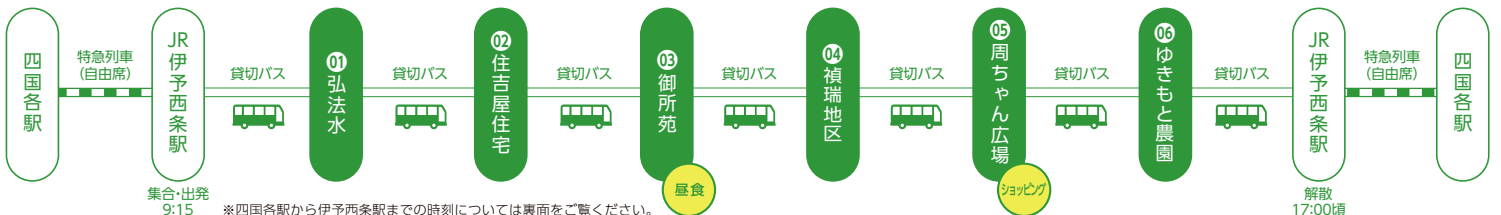
西条市観光物産協会 玉井事務局長

出発日 2022年 限定3回

4月14日(木)・15日(金)・16日(土)

- 募集人員 / 各日15名様 (最少催行人員 / 各日12名様)
- 添乗員 / 同行いたしません、伊予西条駅から当社係員が同行します。
- 食事条件 / 昼1回
- 貸切バス会社 / 愛媛バス株式会社

※写真はすべてイメージです。



お申し込み・お問い合わせは、ワープ支店、駅ワーププラザ、JR四国旅の予約センターへどうぞ

JR四国 旅の予約センター

☎ 087-825-1662

営業時間 / 平日10:00~18:00 土・日・祝日10:00~17:00

インターネットでのお申込みは…

JR四国ツアー 検索

<https://www.jr-eki.com/>

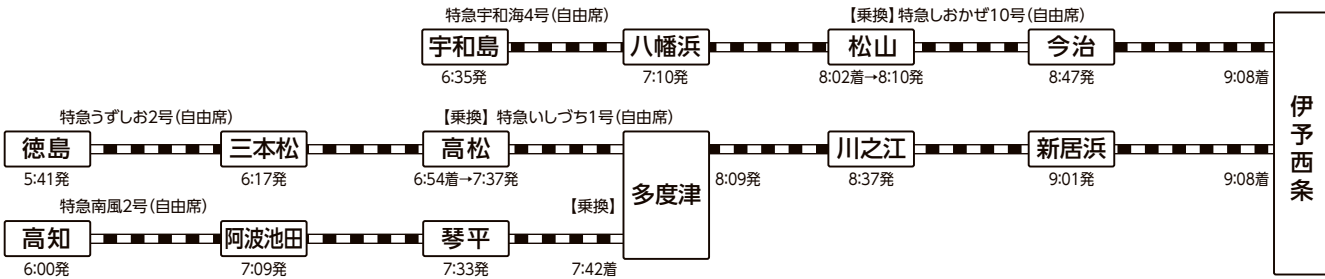


西条市

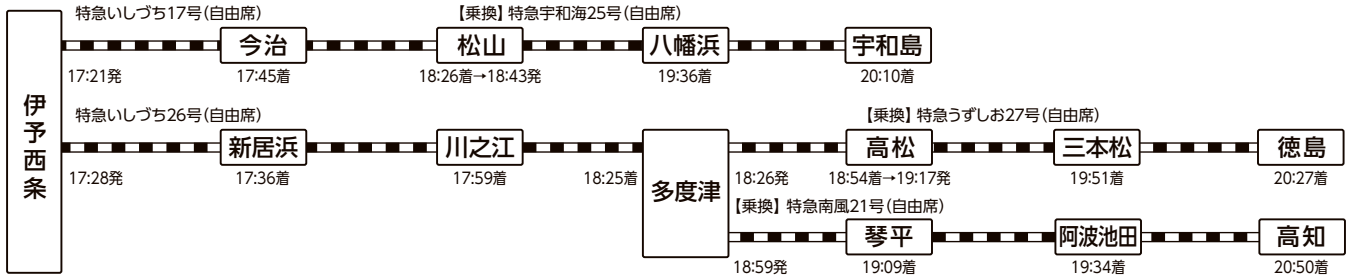


集合・解散のモデルコース(発地～伊予西条駅往復)

行き



帰り



*交通事情・気象状況等及び運輸機関の運行状況・時刻改正等の影響により到着時刻及び行程が変更になる場合があります。

TW:HSLGAA029D

旅行代金(お一人様あたり)

*JR四国ジパング倶楽部会員様は下記旅行代金より1,000円引きとなります。

発着駅	伊予西条	壬生川・新居浜	今治・伊予三島～川之江	観音寺～坂出・松山	伊予大洲・高松・善通寺～琴平	八幡浜～宇和島・粟林～志度・阿波池田	土佐山田～高知・徳島
大人	11,600円	11,800円	12,000円	12,600円	13,000円	14,000円	14,400円
子ども	10,600円	10,800円	11,000円	11,600円	12,000円	13,000円	13,400円

アクティビティの「旅」を強力サポート
JR四国ジパング倶楽部 会員募集中

「JR四国ジパング倶楽部」とは男性満65歳以上、女性満60歳以上の旅を通して新しい仲間、そしてまだ知らない日本を見つける「旅」倶楽部です。

- JR四国ジパング倶楽部会員向けに、特別価格で参加できるお得な旅行プランをご用意!!
- 新鮮な旅の情報誌「ジパング倶楽部」を定期的にお届け!!
- 日本全国のJRを「片道、往復、連続」で201km以上ご利用される場合、運賃・料金を割引!!
- 「四国エンジョイクラブ」に同時入会(無料)JR四国の運賃・料金が30%割引!! 何度でも利用可能!! (詳しくは係員まで)
- 四国内の宿泊施設・飲食店で割引や特典が受けられます!!

入会資格	
個人会員	男性満65歳以上、女性満60歳以上の方。
夫婦会員	ご夫婦のどちらかが、満65歳以上のご夫婦。 ※個人会員、夫婦会員とも日本在住の方に限ります。
年会費	
個人会員	3,840円
夫婦会員	6,410円 お二人で

新型コロナウイルス対策実施!

密閉
密集
密接

- 対策: JR列車、貸切バスは空調装置による換気を実施!(一部を除く)
- 対策: 貸切バス、食事施設等で他グループへの飛沫感染を考慮した配席に!
- 対策: 接客業務にあたる係員のマスク着用を実施!
添乗員がアルコール消毒液を携帯!

*係員の健康管理・検温を実施しています(37.5度以上の発熱、感染の疑いがないことを確認)。*利用運送機関・食事施設・観光施設等は事前に適切な感染防止対策をとっていることを確認しています。
*その他、JR四国の取り組みについて詳しくはこちら▶



旅のルールとエチケット

- 感染リスクを避けて安心して旅行を実施するため、お客様へのお願いです。事前にご了承のうえご予約・ご参加ください。
- ① マスクをご持参いただき、旅行中は熱中症にご注意のうえ着用ください。
 - ② 旅行出発前に体調確認(体温、体調チェック)を行い、発熱(37.5度以上)や感染の疑いがある場合には、旅行参加をご遠慮していただきます(この場合、所定の取消料が発生いたします)。
 - ③ 添乗員同行の場合は、非接触型体温計による検温にご協力ください。
 - ④ 旅行中に発熱(37.5度以上)や感染の疑いが発覚した場合には、お客様の安全確保のため、旅行を途中離脱していただきます(この場合、所定の取消料が発生いたします)。
 - ⑤ 旅行帰着後2週間以内に新型コロナウイルス陽性と診断された場合には、当社へご連絡ください。
- *感染状況の変化等により旅行の安全かつ円滑な実施が困難となった場合、またはその可能性が大きい場合には、催行決定後でも旅行の実施を中止する場合がございます。

お申し込みのご案内

(国内旅行) JR四国 旅の予約センターまたはインターネットでもお申し込みいただけます

*お申し込みいただく前に必ずお読みください。

この旅行は、四国旅客鉄道(以下「当社」といいます。)が企画・募集し実施する企画旅行であり、詳しい旅行条件を記載した書面をご用意しておりますので、事前にご確認のうえお申し込みください。
この書面は、旅行業法第12条の4の定めるところの取引条件の説明書及び同法第12条の5の定めるところの契約書の一部となります。詳しい旅行条件を説明した書面をお渡ししますので、事前にご確認の上お申し込みください。

- お申し込み方法
(1) 当社所定の申込書に必要事項をご記入の上、お一人様につき下記の申込金を添えてお申し込み下さい。申込金は、旅行代金、取消料、または運賃の一部または全部として繰り入れます。
(2) 当社は電話等による旅行のお申し込みをお受けします。この場合、当社が予約の承諾の旨を通知した日の翌日から起算して3日以内に申込書に申込金を添えてお申し込みください。
(3) お申込金 旅行代金が1万円以上3万円未満...お申込金(お一人様あたり): 5,000円以上旅行代金まで
- 契約の成立時期
この旅行の契約は、当社が契約の締結を承諾し、申込金を受理した時に成立いたします。
- 旅行代金のお支払い
旅行代金は、旅行開始日の前日から起算してさかのぼって14日目に当たる日より前までにお支払いいただけます。旅行開始日の前日から起算してさかのぼって14日目に当たる日以降にお申し込みの場合は、お申し込みと同時に支払いいただけます。
- 旅行代金に含まれるもの
旅行代金には、パンフレットに明示された交通費、食費、観光料金、添乗サービス料金(添乗員同行の場合)及び消費税等諸税相当額が含まれています。
- 旅行代金に含まれないもの
パンフレットに明示されていない交通費、飲食費、個人的な諸費用(クリーニング代、電話代等)及び自由行動中の費用は旅行代金に含まれていません。
- 旅行の催行について
ご参加のお客様がパンフレットに明示した最少催行人員に満たない場合、当社は旅行の催行を中止する場合があります。この場合、旅行開始日の前日から起算してさかのぼって3日目に当たる日より前にご連絡させていただきます。お預かりしている旅行代金の全額をお返します。
- 取消料について
旅行契約成立の後、お客様の都合で取消される場合には、旅行代金に対してお一人様につき右記の料率で取消料をいただきます。この場合、すでに収受している旅行代金(あるいは申込金)から所定の取消料を差し引き払い戻しいたします。申込金のみで取消料がまかなえないときは、その差額を申し受けます。

【お取消日区分】	【取消料】
旅行開始日の前日から起算してさかのぼり11日目に当たる日まで	無料
10日目に当たる日以降8日目に当たる日まで	旅行代金の20%
7日目に当たる日以降2日目に当たる日まで	旅行代金の30%
旅行開始日の前日	旅行代金の40%
旅行開始日当日	旅行代金の50%
旅行開始後又は無連絡不参加の場合	旅行代金の全額

- 免責事項について
お客様が以下の事由により損害を受けられた場合は、当社は賠償の責任を負いません。
- 天災地変、気象状況、暴動又はこれらのために生ずる旅行日程の変更若しくは旅行中止
- 運送、宿泊機関の事故若しくは火災又はこれらのために生ずる旅行日程の変更若しくは旅行中止
- 官公署の命令、又は伝染病による隔離、自由行動中の事故、食中毒、盗難
- 運送機関の遅延、不通又はこれらによって生ずる旅行日程の変更若しくは目的地的滞在時間の短縮
- 特別補償について
お客様が企画旅行参加中に、生命、身体又は手荷物に被られた一定の損害については、当社の故意、過失の有無にかかわらず特別補償規定の定めるところにより、補償金及び見舞金をお支払いします。
- 個人情報の取扱いについて
(1) 当社は旅行申し込みの際にご提供いただいた個人情報について、お客様との連絡や運送、宿泊機関等の手配及びそれらのサービスの受領のために必要な範囲内で利用させていただきます。
(2) 当社では、①取り扱う商品、サービス等のご案内②ご意見、ご感想の提供、アンケートのお願い③統計資料の作成にお客様の個人情報を利用させていただいております。
(3) このほか当社の個人情報の取り扱いに関する方針等についてはホームページ(https://www.jr-shikoku.co.jp/)でご確認ください。
- その他
(1) このパンフレットは、2022年2月1日現在を基準として作成しております。
(2) この旅行契約に関して、ご不明な点があれば、お申し込み箇所(旅行業務取扱管理者)におたずねください。旅行業務取扱管理者とは、お客様の旅行を取り扱う営業所での取引に関する責任者です。
(3) このツアーは、大人1名様からお申し込みいただけます。

8618186-営商-8613224

お問い合わせ・お申し込みは(受託取次)

旅行企画・実施
観光庁長官登録旅行業 第1042号
四国旅客鉄道株式会社
香川県高松市浜ノ町8番33号
総合旅行業務取扱管理者/福永 憲史

<お電話でのお申し込みは>
JR四国旅の予約センター

☎087-825-1662

受付時間 ●平日/10:00~18:00 ●土・日・祝日/10:00~17:00

<インターネットでのお申し込みは>

JR四国ツアー 検索 https://www.jr-eki.com/

