

四国家サポーターズクラブ 丸亀にぎわいプロジェクト
“四国家のお宝” 「丸亀のジオ×まちづくり」の発売について



2022年9月22日
四国家サポーターズクラブ

四国家サポーターズクラブ（以下「四国家 SC」）は丸亀にぎわいプロジェクトの一環として、香川県丸亀市を探究する日帰りツアーを実施します。「丸亀城は、まちをどう発展させたのか？」をテーマに、ジオの専門家である香川大学の長谷川修一名誉教授と、まちづくりの専門家である西成典久教授を当日の案内人としてお招きし、城の築城とまちの発展の秘密について解き明かしていきます。

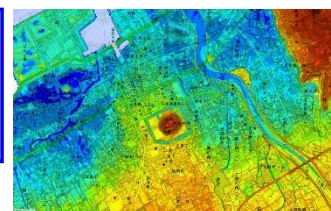
港や通町周辺、そして丸亀城を巡りながら、丸亀の秘密を、土地の成り立ち×まちづくりの観点から紐解き、自分たちの目で見て、感じて、学ぶ、深掘りのまちあるきをお楽しみください。

「四国家 SC 丸亀にぎわいプロジェクト」とは

丸亀市を、かつて瀬戸内・四国のゲートウェイであった丸亀こびら街道（丸亀・多度津・善通寺～琴平・まんのう）の始り・発信の拠点とあらためて位置づけます。香川県西部の拠点として、丸亀市街地（港～駅～丸亀城）エリアの活性化と県内流動の面的な促進などの取り組みを通して、「丸亀」のブランディング機運醸成に向けた提案を行います。

「四国家のお宝」とは

四国に存在する地域資源・文化資源を掘り起こし、地域と協働して付加価値付けされた観光素材・文化素材に磨き上げ、観光による地域活性化を目指し、地域と四国旅客鉄道株が実施している取り組みです。



丸亀の地形図

1 出発日

2022年11月11日（金）・12日（土） 各日とも日帰り

2 募集内容

- ・募集人員／各日20名（最少催行人員16名）
- ・添乗員／同行いたしません。丸亀駅からJR四国の係員がご案内いたします。
- ・食事条件／昼1回
- ・歩行距離／約7km（坂道、階段を含む）
- ・参加条件／歩行距離が長いツアーです。歩きやすい服装、履き慣れた靴でご参加ください。

3 行程・旅行代金等

行程・旅行代金は添付のパンフレットをご覧ください。

四国内各地から丸亀駅までのJR往復＋昼食及び各種観光ガイドの案内がセットになった募集型企画旅行として募集します。

4 発売日

2022年9月26日(月) 10:00から

5 発売箇所

(1) JR四国旅の予約センター(電話 087-825-1662)

※営業時間/平日 10:00~18:00 土・休日 10:00~17:00

(2) JR四国のワープ支店・駅ワーププラザ

(3) WEB  <https://www.jr-eki.com/tour/course/HSLGBH112D>

6 案内人

長谷川 修一 氏(香川大学特任教授・名誉教授) 専門:地質工学、地盤災害、地域防災

西成 典久 氏(香川大学経済学部教授) 専門:建築・都市計画、景観デザイン、都市形成史

7 「丸亀にぎわいプロジェクト」チーム

(幹事会社) 今治造船(株)、大倉工業(株)、四国化成工業(株)

(メンバー) 秋山興産(株)、四国旅客鉄道(株)、セーラー広告(株)、日本郵便(株)四国支社、

(株)百十四銀行、丸亀市市民交流活動センターマルタス、まるがめ世話やき隊

(協 賛) 丸亀市、(一財)丸亀市観光協会、丸亀商工会議所

(協 力) 香川大学



四国家サポーターズクラブ 丸亀にぎわいプロジェクト

四国家のお宝第70弾

丸亀のジオ まちづくり

丸亀城は、まちをどう発展させたのか?



シリーズ第70弾

ジオから見る丸亀のまち

まちあるきMAP

② 港周辺

しんせい 新世でお昼ごはん!

京極の時代、港の拡充により四国一の港とも言われたこの地で、今も地元の人たちに愛されている瀬戸内の魚を使用した御膳です。なぜ、瀬戸内の魚は美味しいのか?歴史ある丸亀港での昼食をお楽しみください。

※写真はイメージです。



① 丸亀駅

③ 通町周辺

④ 丸亀城

※天守内部には入りません。

丸亀の謎を解くカギは土地の成り立ちと当時のまちづくりにあり!?

高さ日本一の石垣に鎮座し、400年の歴史を刻む「丸亀城」。いまや丸亀の象徴的存在ですが、そもそもなぜこの地に城が築かれ、その結果どのような発展をもたらしたのでしょうか。

土地の成り立ち×まちづくりの観点から紐解く丸亀の秘密、香川大学の先生の解説を聞きながら自分たちの目で見て、感じて、学ぶ、深掘りのまちあるきツアーへ出かけませんか?

出発日

2022年11月11日(金) 12日(土)

日帰り 集合 (JR丸亀駅) ... 10:15 解散 ... 17:10頃

募集人員	各日20人(最少催行人員/各日16人)	限定2団
食事条件	昼1回 歩行距離 約7km(坂道、階段含む)	
参加条件	歩行距離が長いツアーです。歩きやすい服装、履き慣れた靴でご参加ください。	
添乗員	同行いたしません。丸亀駅から当社係員が同行いたします。	

専門 地質学、地盤災害、地域防災

夢は、香川県全土をユネスコ世界ジオパークに登録する「讃岐ジオパーク構想」を実現すること。NHKプラタモリの案内人としておなじみのまちあるきの達人が、香川・丸亀の魅力を大地の成り立ちから解き明かす。

一緒に丸亀を深掘りしてみませんか?

専門 建築・都市計画、景観デザイン、都市形成史

まちづくりの実践家として、地域の潜在的な魅力や歴史文化を活かした地域活性プロジェクトを手掛ける。「屋島山上ちようちんカフェ」では観光庁長官賞を受賞。NHKプラタモリ高松編案内人。

長谷川 修一 先生
(香川大学特任教授・名誉教授)

西成 典久 先生
(香川大学経済学部教授)

四国家サポーターズクラブ 丸亀にぎわいプロジェクトとは

四国の地域振興・観光振興に志を持つ企業や団体等の集まりである四国家サポーターズクラブでは、丸亀市に拠点を置く企業を中心となり、こびらぎ街道のゲートウェイとしてのブランディングを目指し、県内流動の面的な促進、丸亀市街地エリアのにぎわいづくりに取り組んでいます。

主催/四国家サポーターズクラブ 丸亀にぎわいプロジェクト

【幹事会社】今治造船(株)、大倉工業(株)、四国化成工業(株)

【メンバー】秋山興産(株)、四国旅客鉄道(株)、セーラー広告(株)、日本郵便(株)四国支社、(株)百十四銀行、丸亀市市民交流活動センターマルタス、まるがめ世話やき隊

【プレイヤー】讃岐ジオパーク構想推進準備委員会

協賛/丸亀市、(一財)丸亀市観光協会、丸亀商工会議所

協力/香川大学



JR四国 旅の予約センター

TEL.087-825-1662

営業時間 / 平日10:00~18:00 土・日・祝日10:00~17:00

インターネットでのお申し込み

JR四国ツアー | 検索

http://www.jr-eki.com/





四国家のお宝第70弾

丸亀のジオ×まちづくり

丸亀城は、まちをどう
発展させたのか？

集合・解散のモデルコース(出発駅～丸亀駅、丸亀駅～出発駅)

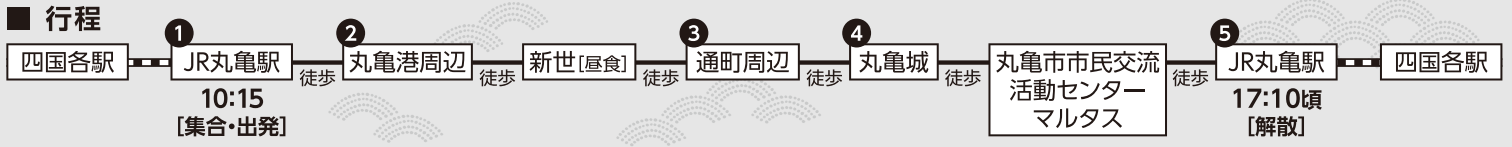
【ゆき】

特急あしずり2号	特急南風6号	※10:15集合
窪川 6:48発	須崎 7:15発	伊野 7:44発
乗換7:58着	高知 8:01発	後免 8:09発
土佐山田 8:14発	阿波池田 9:07発	琴平 9:35発
善通寺 9:39発	多度津 9:44発	9:48着
特急しおかぜ5号	特急いしづち5号	丸亀
児島 9:47発	10:09着	
特急むろと2号	特急うずしお6号	
牟岐 7:00発	阿南 7:50発	乗換8:18着
徳島 8:23発	三本松 8:58発	志度 9:14発
乗換9:31着	高松 9:42発	坂出 9:56発
宇多津 10:06発	10:09着	
特急宇和海4号	特急しおかぜ10号	
宇和島 6:35発	八幡浜 7:10発	伊予大洲 7:23発
乗換8:02着	松山 8:10発	今治 8:47発
伊予西条 9:09発	新居浜 9:17発	川之江 9:38発
観音寺 9:53発	多度津 10:09発	10:13着

【かえり】

※17:10解散	特急しおかぜ19号	特急宇和海27号
17:18発	多度津 17:23発	観音寺 17:40発
川之江 17:50発	新居浜 18:12発	伊予西条 18:20発
今治 18:46発	松山 19:23発	乗換19:36着
伊予大洲 20:12発	八幡浜 20:25発	宇和島 20:58発
特急いしづち24号	特急うずしお25号	特急むろと1号
17:30発	宇多津 17:33発	坂出 17:40発
高松 17:57発	乗換18:13着	志度 18:28発
三本松 18:47発	徳島 19:23発	乗換19:33着
阿南 20:00発	牟岐 20:51発	
特急しおかぜ24号	特急南風19号	特急あしずり13号
17:30発	児島 17:49発	
17:45発	多度津 17:50発	善通寺 18:00発
琴平 18:05発	阿波池田 18:33発	土佐山田 19:29発
後免 19:33発	高知 19:43発	乗換19:53着
伊野 20:07発	須崎 20:36発	窪川 21:02発

※気象状況および運輸機関の運行状況等の影響により到着時刻および行程が変更になる場合があります。※特急列車は自由席をご利用いただけます。



■ 旅行代金(お一人様)

発着駅	丸亀	坂出・多度津	高松・児島 観音寺～伊予三島・ 阿波池田	栗林～三本松・ 穴吹	新居浜～今治 徳島	後免～高知 松山・阿南～牟岐・鴨島	須崎・窪川 内子～八幡浜	宇和島
大人	10,000円	10,200円	10,600円	11,000円	11,500円	12,000円	12,600円	13,000円
子ども	9,000円	9,200円	9,600円	10,000円	10,500円	11,000円	11,600円	12,000円

■ お申し込みのご案内

※お申し込みいただく前に必ずお読みください。

この書面は、旅行業法第12条の4の定めるところの取引条件の説明書面及び同法12条の5の定めるところの契約書面の一部となります。詳しい旅行条件を説明した書面をお渡ししますので、事前にご確認のうえお申し込みください。

この旅行は、四国旅客鉄道(以下「当社」といいます。)が企画・募集し実施する企画旅行であり、詳しい旅行条件を記載した書面をご用意しておりますので、事前にご確認のうえお申し込みください。

■お申し込み方法

(1) 当社所定の申込書に必要事項をご記入のうえ、お一人様につき下記申込金を添えてお申し込みください。申込金は、旅行代金、取消料、または運賃料の一部または全部として振り入れます。

旅行代金の額	お申込金(お一人様あたり)
1万円未満	3千円以上旅行代金まで
1万円以上3万円未満	5千円以上旅行代金まで
3万円以上6万円未満	1万円以上旅行代金まで
6万円以上10万円未満	2万円以上旅行代金まで
10万円以上	3万円以上旅行代金まで

(2) 当社は電話等による旅行のお申し込みをお受けします。この場合、当社が予約の承諾の旨を通知した日の翌日から起算して3日以内に申込書に申込金を添えてお申し込みください。

■契約の成立時期

この旅行の契約は、当社が契約の締結を承諾し、申込金を受理した時に成立いたします。

■旅行代金のお支払い

旅行代金は、旅行開始日の前日から起算してさかのぼって14日目にあたる日より前までに支払っていただきます。旅行開始日の前日から起算してさかのぼって14日目にあたる日より前にお申し込みの場合は、お申し込みと同時に支払っていただきます。

(8621115-営商-1700161)

■旅行代金に含まれるもの

旅行代金には、パンフレットに明示された交通費、宿泊費、観光料、食費、代、添乗サービス料(同行の場合)及び消費税等諸税相当額が含まれています。

■旅行代金に含まれないもの

パンフレットに明示されていない交通費、飲食費、個人的な諸費用(クリーニング代、電話代等)及び自由行動中の費用は旅行代金に含まれていません。

■旅行の催行について

ご参加のお客様がパンフレットに明示した最少催行人員に満たない場合、当社は旅行の催行を中止する場合があります。

■取消料について

旅行契約成立の後、お客様の都合で取消される場合には、旅行代金に対してお一人様につき下記の料率で取消料をいただきます。この場合、すでに収受している旅行代金(あるいは申込金)から所定の取消料を差し引き払いいたします。申込金のみで取消料がまかなえないときは、その差額をお申し込みします。

お取消日区分	お取消料
21日目に当たる5日まで	無料
旅行開始日の前日から起算してさかのぼって	
20日目に当たる8日以前	旅行代金の20%
10日目に当たる8日以前	旅行代金の30%
7日目に当たる8日以前	旅行代金の40%
旅行開始日の当日	旅行代金の50%
旅行開始後または無連絡不参加の場合	旅行代金の全額

■免責事項について

お客様が以下の事由により損害を受けられた場合は、当社は賠償の責任を負いません。

- 天災地変、気象状況、暴動又はこれらに生ずる旅行日程の変更若しくは旅行中止
- 運送、宿泊機関の事故若しくは火災又はこれらに生ずる旅行日程の変更若しくは旅行中止
- 官公署の命令、又は伝染病による隔離、自由行動中の事故、食中毒、盗難
- 運送機関の遅延、不運又はこれらに生ずる旅行日程の変更若しくは目的地、滞在時間の短縮

■特別補償について

お客様が企画旅行参加中に、生身、身体又は手荷物に被った一定の損害については、当社の故意・過失の有無にかかわらず特別補償規定の定めるところにより、補償金及び見舞金をお支払いします。

■個人情報の取扱いについて

(1) 当社は旅行申込みの際にご提供いただいた個人情報について、お客様との連絡や運送、宿泊機関等の手配及びそれらのサービスの提供のために必要な範囲内で利用させていただきます。

(2) 当社は、①取り扱う商品、サービス等のご案内②ご感想の提供、アンケートのお顔③統計資料の作成にお客様の個人情報を活用させていただきます。

(3) このほか当社の個人情報の取扱いに関する方針等についてはホームページ(https://www.jr-shikoku.co.jp/)でご確認ください。

■その他

(1) このパンフレットは、2022年9月1日現在を基準として作成しております。

(2) この旅行契約に関して、ご不明な点があれば、お申し込み箇所の旅行業務取扱管理者におたずねください。旅行業務取扱管理者とは、お客様の旅行を取り扱う営業所での取引に関する責任者です。このツアーは、特段の記載がない限り大人1名様からお申し込みいただけます。

(3) 当日の交通事情等によりやむを得ず行程が変更になる場合があります。

(4) お申し込み時にすでに満員又は旅行中止の場合があります。予めご了承ください。

新型コロナウイルス対策実施!

密閉 密集 密接

対策: JR列車、貸切バスは空調装置による換気を実施!(一部を除く)

対策: 貸切バス、食事施設等での他グループへの飛沫感染を考慮した配慮!

対策: 接客業務にあたる係員のマスク着用を実施! 添乗員がアルコール消毒液を携帯!

※係員の健康管理・検温を実施しています(37.5度以上の発熱、感染の疑いがないことを確認)。

※利用運送機関・食事施設・観光施設等は事前に適切な感染防止対策をとっていることを確認しています。

※その他、JR四国の取り組みについて詳しくはこちら

旅のルールとエチケット

感染リスクを避けて安心して旅行を実施するため、お客様へお願いです。事前にご了承のうえご予約・ご参加ください。

- ①マスクをご持参いただき、旅行中は熱中症にご注意のうえ着用ください。
- ②旅行出発前に体調確認(体温、体調チェック)を行い、発熱(37.5度以上)や感染の疑いがある場合は、旅行参加をご遠慮していただきます(この場合、所定の取消料が発生いたします)。
- ③添乗員同席の場合は、非接触型体温計による検温にご協力ください。
- ④旅行中に発熱(37.5度以上)や感染の疑いが発覚した場合には、お客様の安全確保のため、旅行を途中離脱させていただきます(この場合、所定の取消料が発生いたします)。
- ⑤旅行帰後2週間以内に新型コロナウイルス陽性と診断された場合には、当社へご連絡ください。

※感染状況の変化等により旅行の安全かつ円滑な実施が困難となった場合、またはその可能性が大きい場合には、催行決定後でも旅行の実施を中止する場合がございます。

お申し込み・お問い合わせは、JR四国旅の予約センター・ワープ支店・駅ワーププラザ・WEBサイト「JR四国ツアー」へどうぞ

電話でのお申し込み

JR四国 旅の予約センター

☎ 087-825-1662

平日10:00～18:00 土日・祝日10:00～17:00

インターネットでのお申し込み

JR四国ツアー

https://www.jr-eki.com/

旅行企画・実施

観光庁長官登録旅行業 第1042号

四国旅客鉄道株式会社

香川県高松市浜ノ町8番33号

■総合旅行業務取扱管理者/福永 憲史

■JATA正会員 ■旅行業公正取引協議会 会員

お問い合わせ・お申し込みは(受託取次)

おトクなきっぷ&ご旅行情報をお届け

新規メルマガ会員 募集中!

メルマガ専用フォームが開きます▶

LINE JR四国

LINE 公式アカウント

友だち募集中!

ID検索 @234bplnj



SMILE SHIKOKU & RECORDER KUN