



四国家サポーターズクラブ「High school プロジェクト」における 今治東中等教育学校との協働企画ツアーの発売について



これまでも、これからも 地域とともに。JR四国



四国家のお宝
Treasure of Shikoku

2023年12月25日
愛媛県立今治東中等教育学校
四国家サポーターズクラブ
四国旅客鉄道株式会社

四国家サポーターズクラブ（以下「四国家SC」）の「High school プロジェクト」は高校生の郷土愛の醸成の一環として、高校生自身が四国の課題を認識し、様々な社会活動を通して、地域資源を再評価することを目的としています。そのプロジェクトの一つとして、2022年度から、JR四国が幹事会社となり、「四国家のお宝 High school」が始動しました。

この度連携した今治東中等教育学校は、2022年4月から2024年3月の2年間、「総合的な探究の時間」の中で、学校がある桜井エリアの地域資源について探究活動を行っています。今回は、2024年2月に開通100周年を迎える予讃線「伊予西条駅～今治駅間」の記念事業に合わせて調査・企画を行い、生徒が考案した3つの企画を基に、今治・伊予桜井地区観光ツアーとして「四国家のお宝」のツアーブランドで発売します。

「四国家SC High school プロジェクト」とは

将来、就職や生活を考える際、故郷の事を深く知らない生徒が少なくないという仮説から、進学等で四国外に出ても、将来は四国で生活をしたい・四国でも活躍できる場所があるという意識を醸成する取り組みです。

「四国家のお宝」とは

四国に存在する地域資源・文化資源を掘り起こし、地域と協働して付加価値付けされた観光素材・文化素材に磨き上げ、観光による地域活性化を目指す取り組みです。

1 「今治・伊予桜井地区観光ツアー」各ツアーの出発日・タイトル

- (1) 出発日：2024年2月11日（日）
タイトル：【文化】桜井漆器ができた理由 ～桜井商人の心意気～
- (2) 出発日：2024年3月9日（土）
タイトル：【歴史】今治に国府が置かれた理由 ～国分山から歴史を見る～
- (3) 出発日：2024年3月10日（日）
タイトル：【自然】歴史的景観「白砂青松」の桜井海岸はなぜできた？

2 募集内容

- (1) 【文化】桜井漆器ができた理由 ～桜井商人の心意気～
 - ・募集人員／20名様（最少催行人員16名様）
 - ・添乗員／同行いたしません、今治駅から今治駅までJR四国の係員がご案内いたします。
 - ・食事条件／昼1回
 - ・移動手段／100周年記念列車、貸切バス及び徒歩
 - ・参加条件／動きやすい服装、履き慣れた靴でご参加ください。
- (2) 【歴史】今治に国府が置かれた理由 ～国分山から歴史を見る～
 - ・募集人員／10名様（最少催行人員9名様）
 - ・添乗員／同行いたしません、伊予桜井駅から伊予桜井駅までJR四国の係員がご案内いたします。

- ・食事条件／昼1回
 - ・移動手段／貸切バス及び徒歩
 - ・参加条件／動きやすい服装、履き慣れた靴でご参加ください。
- (3) 【自然】歴史的景観「白砂青松」の桜井海岸はなぜできた？
- ・募集人員／10名様（最少催行人員9名様）
 - ・添乗員／同行いたしません、伊予桜井駅から伊予桜井駅までJR四国の係員がご案内いたします。
 - ・食事条件／昼1回
 - ・移動手段／電動自転車及び徒歩
 - ・参加条件／終日電動自転車で巡るツアーです。動きやすい服装、履き慣れた靴でご参加ください。

3 行程・旅行代金等

行程・旅行代金は添付のパンフレットをご覧ください。

今治又は伊予桜井駅発着、もしくは四国内各地から今治又は伊予桜井駅までのJR往復に、昼食及び各種見学料金等の案内がセットになった募集型企画旅行として募集します。

4 発売日

2023年12月26日（火）10:00から

5 発売箇所

(1) JR四国旅の予約センター（電話087-825-1662）

※営業時間／平日10:00～18:00 土・日・祝日10:00～17:00

(2) JR四国の各ワープ支店

(3) JR四国ツアーWEB 四国家のお宝 🔍

- ・【文化】桜井漆器ができた理由 ～桜井商人の心意気～
<https://www.jr-eki.com/tour/course/HSMGBH164D>
- ・【歴史】今治に国府が置かれた理由 ～国分山から歴史を見る～
<https://www.jr-eki.com/tour/course/HSMGBH165D>
- ・【自然】歴史的景観「白砂青松」の桜井海岸はなぜできた？
<https://www.jr-eki.com/tour/course/HSMGBH166D>

6 「High school プロジェクト」参画会社

(幹事会社) JR四国

(メンバー) 今治造船(株)、(株)今治・夢スポーツ (FC 今治)、(株)伊予銀行、四国ガス(株)、四国乳業(株)、

四国電力(株)、日本郵便(株)四国支社、西日本電信電話(株)四国支店、ユナイテッドシルク(株)

※参画会社には、2022年10月に実施した伊予桜井駅の清掃並びに2023年3月に実施したモニターツアーなどご協力いただきました。



四国家サポーターズクラブ
High schoolプロジェクト



予讃線 伊予西条駅～今治駅間
開通100周年記念事業

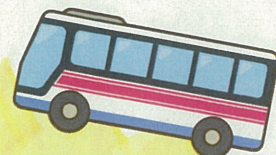


今治東
中等教育学校の
生徒のアイデアを
ツアー化!

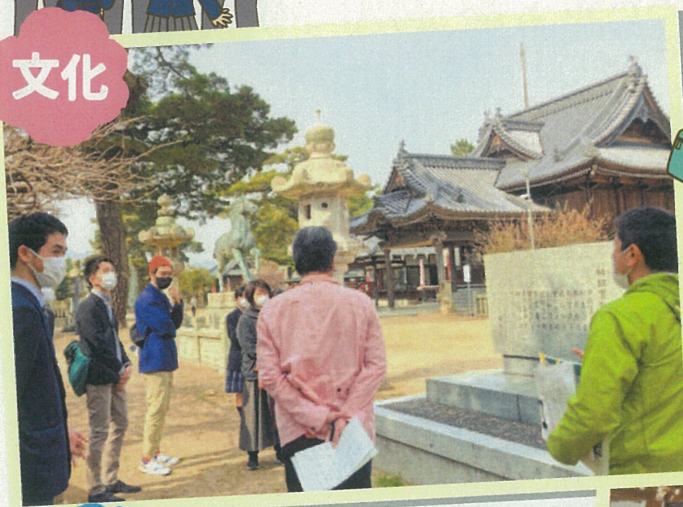
四国家のお宝「High school」

伊予桜井地区の
魅力が満載♪

今治・伊予桜井 地区 観光ツアー



文化



～文化・歴史・自然～

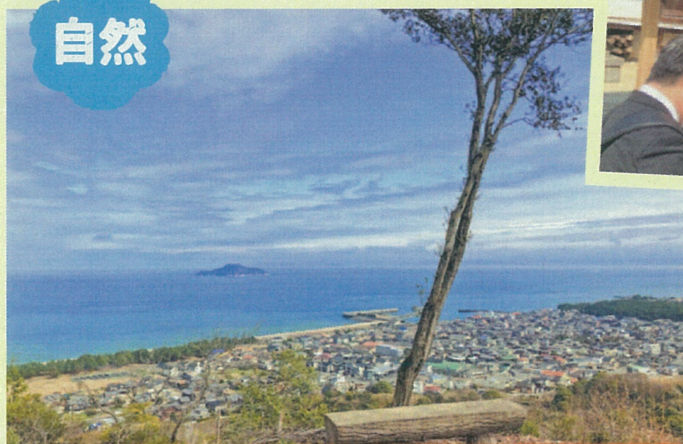
あなたはどの旅で
楽しめますか?



歴史



自然



★3コース全て今治東中等教育学校の生徒がご案内します★

お申し込み・お問い合わせは JR四国 旅の予約センター・ワープ支店・WEBサイト「JR四国ツアー」へどうぞ

JR四国 旅の予約センター
☎087-825-1662

営業時間 / 平日10:00～18:00 土・日・祝日10:00～17:00



四国家のお宝の最新情報・お申込みは...

WEBサイト「JR四国ツアー」
四国家のお宝

四国家のお宝 検索



https://www.jr-eki.com/data/treasures_of_shikoku/index.html



四国家サポーターズクラブとは

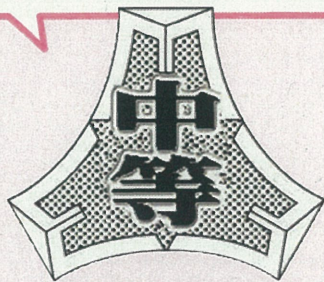
四国の地域振興・観光振興に志を持つ企業や団体等が、業種の枠を超えて集まり、みんなで協働して地域の賑わいを創出することで、四国の活性化に貢献することをミッションとしています。

High school プロジェクトとは

若者の郷土愛の醸成の一環として、若者自身が四国の課題を認識し、様々な社会活動を通して、地域資源を再評価することを目的としています。

課題探究学習

学校がある桜井エリアの
事を探究したい！



今治東中等教育学校

四国家のお宝 とは

四国に存在する地域資源・文化資源を掘り起こし、地域と協働して付加価値付けされた観光素材・文化素材に磨き上げ、観光による地域活性化を目指す取り組みです。

四国家のお宝

ツアーと一緒に
作ってませんか？



JR四国(四国家SC事務局)

生徒の
アイデアを
もとに
ツアー化！

四国家のお宝

Treasure of Shikoku-ke
High school

予讃線

伊予西条駅～
今治駅間 開通

100周年記念事業
としても実施！

文化

桜井漆器ができた理由

~桜井商人の心意気~

漆器卸賣商店

大正・昭和の時代の建物が残る桜井の街を歩きながら、「桜井漆器ができた理由」を一緒に紐解いてみませんか？

6 小谷屋

出発日

2024年2月11日(日) 日帰り

- 募集人員/20名様(最少催行人員:16名様) ■ 食事条件/昼1回
- 添乗員/同行いたしません、今治駅から今治駅までの間、当社係員が同行します
- 参加条件/歩行距離が長いツアーの為、履きなれた靴、動きやすい服装でご参加ください
- 歩行距離/約2.5km ■ 貸切バス会社/いずみ観光(株)

今治駅⇒伊予桜井駅
ホビートレインで
向かいます!



予讃線
伊予西条駅～今治駅間
開通100周年記念事業



3

わんぷねみなと
椀船港



椀船行商の当時を偲ばせる石積の防波堤を見学します。

4

志満定食

ファミリーパーク志満



お店の名物「釜飯」を始めとしたボリューム満点の定食をお楽しみください!

6

月原漆器店



実際に漆器生産で使われた貴重な道具を前に店主からお話を伺います。

7

ふるこくぶしんしゃ
古国分神社



桜井に天満神社が2つある理由に迫ります。

8

つなしかてまんぐらう
綱敷天満宮



境内に残る桜井商人の商才を示す多くの証拠を見学します。

9

伊予桜井漆器会館



愛媛県が誇る伝統工芸品「桜井漆器」が購入できます!

※写真はすべてイメージです。

ツアー行程



歴史

② 伊予国分尼寺塔跡

塔のある国分尼寺は全国的にも珍しい!



奈良時代

“国の華”とされた国分寺。今も残る巨大な13個の礎石は迫力満点!

③ 伊予国分寺塔跡



南北朝時代

④ 脇屋義助公廟

南朝の忠臣、新田義貞の弟である脇屋義助を祀る霊廟が今治にある理由とは?



③ 第59番札所 国分寺

お遍路さんで知られる“四国38か所巡礼”地でもある国分寺。

出発日

2024年3月9日(土) 日帰り

- 募集人員 / 10名様 (最少催行人員: 9名様)
- 食事条件 / 昼1回
- 添乗員 / 同行いたしません。伊予桜井駅から伊予桜井駅までの間、当社係員が同行します
- 参加条件 / 急な階段や足元の悪い場所があります。履き慣れた靴、動きやすい服装でご参加ください
- 歩行距離 / 約2km
- 貸切バス会社 / いずみ観光(株)

今治に国府が置かれた理由

国分山から歴史を見る

戦国時代

⑦ 国分山城址

お造り定食



⑥ ファミリーパーク志満

地元の港で水揚げされた新鮮な魚を使用したお刺身や郷土料理「せんざんぎ」をご賞味ください!

江戸時代

⑧ 今治藩主の墓

初代藩主が愛した燧灘の風景がひろがります!



伊予の国府(=現在でいう愛媛県の県庁所在地)が明治時代に松山に移るまで、県庁所在地は今治にありました!その理由を、国分山周辺の歴史をたどりながら解説します!

※写真はすべてイメージです。

ツアー行程

四国各駅

JR特急列車
及び普通列車 (自由席)

集合・出発
8:40

① 伊予桜井駅

徒歩

② 伊予国分尼寺塔跡

貸切バス

③ 伊予国分寺塔跡 第59番札所 国分寺

徒歩

⑦ 国分山城址

貸切バス

⑥ ファミリーパーク志満

徒歩

⑤ 梶船港

貸切バス

④ 脇屋義助公廟

⑧ 今治藩主の墓

貸切バス

⑨ 清光堂

貸切バス

⑩ 伊予桜井駅

JR特急列車
及び普通列車 (自由席)

解散
13:30

四国各駅

MAP



自然

はくしゃせいしょう

「白砂青松」

歴史的景観

の桜井海岸は なぜできた?

白い砂浜と青い松の美しいコントラストが目を引く
 「白砂青松」の風景、約8km続く桜井海岸は、平成8年に
 「日本の渚・100選」に選ばれ、希少植物が多く自生していることでも知られています。
 なぜ白砂青松ができたのでしょうか?どんな希少植物が自生しているのでしょうか?
 自転車に乗って、桜井の風を感じながら、自然に触れる体験をしてみませんか?



※写真はすべてイメージです。

全行程、電動アシスト
自転車で巡ります!

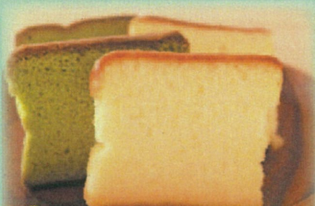
出発日
2024年3月10日(日) 日帰り

- 募集人員 / 10名様(最少催行人員:9名様)
- 食事条件 / 昼1回
- 添乗員 / 同行いたしません。伊予桜井駅から伊予桜井駅までの間、当社係員が同行します。
- 多少の雨の場合でも、ツアーが安全に行える事が確認できた場合は催行します。※悪天候の場合は、ツアー中止となる場合がございます。
- 参加条件 / 終日電動自転車でのツアーです。(約8Km)履き慣れた靴、動きやすい服装でご参加ください。
- レンタル先 / 一般社団法人しまなみジャパン
- 参加資格 / レンタル自転車に一人で安全に乗車できる方 ※種類:ステップクルーズe 26インチ 適応身長 144cm~(メーカー公表) 電動アシスト ※ヘルメットあり



② 国分山トレッキング(標高103m)

植物観察をしながら山頂を目指します!



③ 西洋菓子ツカサ

トレッキングとサイクリングで疲れたら銘菓「白砂青松」を召し上がれ!



④ 唐子浜サイクリングロード

潮風に吹かれながらのサイクリングは癒されること間違いなし!



⑤ 国の名勝「志島ヶ原」

樹齢を重ねた2500本の松林は見る人を圧倒します!



昼食

その日水揚げされた魚介を使用した海鮮BBQに舌鼓!

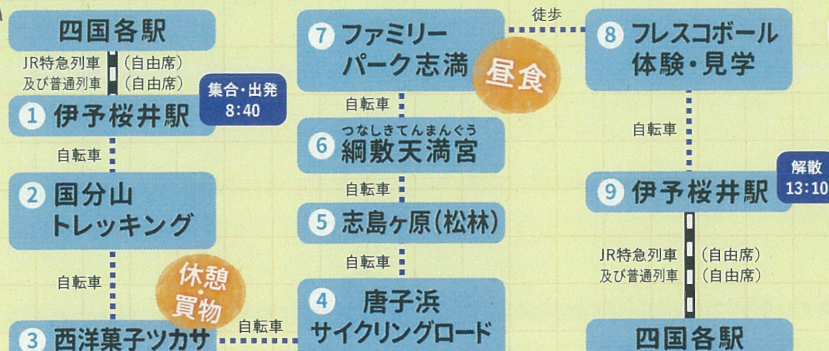
⑦ ファミリーパーク志満



⑧ フレスコボール体験

ブラジル発祥のビーチスポーツ「フレスコボール」に挑戦!

ツアー行程



MAP

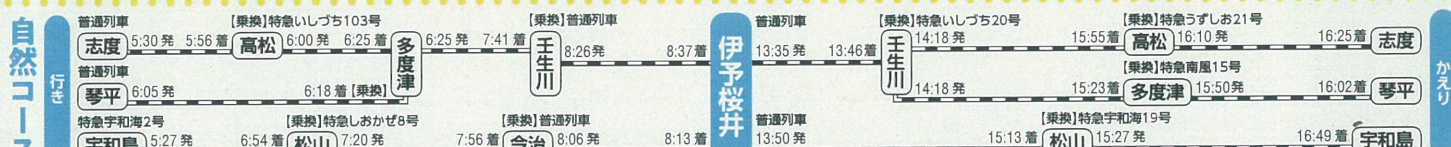
モデルコース・旅行代金



おとな	9,900	10,700	11,200	11,600	11,900	12,400	12,900	13,400	13,900
子ども	8,900	9,700	10,200	10,600	10,900	11,400	11,900	12,400	12,900



おとな	9,900	10,200	10,700	11,100	11,400	11,600	11,900
子ども	8,900	9,200	9,700	10,100	10,400	10,600	10,900



おとな	12,100	12,400	12,900	13,300	13,600	13,800	14,100
子ども	11,100	11,400	11,900	12,300	12,600	12,800	13,100

* 交通事情・気象状況等及び運輸機関の運行状況・時刻改正等の影響により到着時刻及び行程が変更になる場合があります。* 特急列車は自由席をご利用いただけます。

アクティブシニアの「旅」を強力サポート

JR四国ジパング倶楽部 会員募集中

入会資格		年会費	
個人会員	男性満65歳以上、女性満60歳以上の方	個人会員	3,840円
夫婦会員	ご夫婦のどちらかが、満65歳以上のご夫婦 ※個人会員、夫婦会員とも日本在住の方に限ります	夫婦会員	6,410円 お二人で

お申し込み・お問い合わせは・・・JR四国ジパング倶楽部事務局 TEL087-823-6069
受付時間：平日 10:00～12:00・13:00～17:00（土・日曜日、祝日・年末年始は休業とさせていただきます）

特典1 日本全国のJRを「片道・往復・連続」で201km以上ご利用される場合
運賃・料金が2～3割引されます

特典2 お得な会員価格でご利用いただけるJR四国の旅行商品をご用意

特典3 「四国エンジョイクラブ」に同時入会（無料）。JR四国の運賃・料金が3割引。何度でも利用可能 ※詳しくは係員まで

特典4 旬な旅の情報誌「ジパング倶楽部」を定期的にお届けします

※情報誌をお届けするほかに、デジタルコンテンツを配信いたします

ホームページはこちら

※2024年4月以降の新規入会から、「ジパング倶楽部」の入会要件を一部変更します。

お申し込みのご案内

※お申し込みいただく前に必ずお読みください。

この書面は、旅行業法第12条の4の定めるところの取引条件の説明書面及び同法12条の5の定めるところの契約書面の一部とさせていただきます。詳しい取引条件を説明した書面をお渡ししますので、事前にご確認のうえお申し込みください。

この旅行は、四国旅客鉄道株式会社（以下「当社」といいます。）が企画・募集し実施する企画旅行であり、詳しい取引条件を記載した書面をご用意しておりますので、事前にご確認のうえお申し込みください。

お申し込み方法

(1) 当社所定のお申込書に必要事項をご記入のうえ、お一人様につき下記申込金を添えてお申し込みください。申込金は、旅行代金、取消料、または予約料の一部または全部として振り入れます。

旅行代金の額	お申込金（お一人様あたり）
1万円未満	3千円以上旅行代金まで
1万円以上3万円未満	5千円以上旅行代金まで
3万円以上6万円未満	1万円以上旅行代金まで
6万円以上10万円未満	2万円以上旅行代金まで
10万円以上	3万円以上旅行代金まで

(2) 当社は電話等による旅行のお申し込みを受け付けます。この場合、当社予約の承諾の連絡は旅行開始前日（前日）から起算して3日以内に申込書に申込金を添えてお申し込みください。

契約の成立時期

この旅行の契約は、当社が契約の締結を承諾し、申込金を受理した時に成立いたします。

旅行代金のお支払い

旅行代金は、旅行開始日の前日から起算してさかのぼって14日以前にあり、前日までに前払いいただきます。旅行開始日の前日から起算してさかのぼって14日以前にあり、前日までに前払いいただきます。旅行開始日の前日から起算してさかのぼって14日以前にあり、前日までに前払いいただきます。

旅行代金に含まれるもの

旅行代金には、パンフレットに明示された交通費、宿泊費、観光料金、食費代、送迎サービス料金（同行の場合）及び消費税等諸税相当額が含まれます。

旅行代金に含まれないもの

パンフレットに明示されていない交通費、飲食費、個人的な諸費用（クリーニング代、電話代等）及び自由行動中の費用は旅行代金に含まれていません。

旅行の催行について

ご参加のお客様がパンフレットに明示された最少催行人員に満たない場合、当社は旅行の催行を中止する場合があります。

この場合、旅行開始日の前日から起算してさかのぼって13日（日曜日旅行は3日）以前に連絡をさせていただきます。お預かりしている旅行代金の全額をお返します。

取消料について

旅行契約成立の後、お客様の都合で取消される場合には、旅行代金に対してお一人様につき下記の料金を取消料とさせていただきます。この場合、すでに収められている旅行代金（あるいは申込金）から所定の取消料を差し引きます。お申し込みの取消料が不足する場合は、その差額を申し受けます。

お取消日区分	お取消料
旅行開始日の前日	旅行代金の20%
旅行開始日の前日	旅行代金の40%
旅行開始日の当日	旅行代金の50%
旅行開始後または無連絡不参加の場合	旅行代金の全額

取消料について

お客様が以下の事由により損害を受けた場合は、当社は賠償の責任を負いません。

- ① 天災地災、気象状況、暴動又はこれらに生ずる旅行日程の変更又は旅行中止
- ② 運送、宿泊機関の事故若しくは火災又はこれらに生ずる旅行日程の変更若しくは旅行中止
- ③ 官公署の命令又は伝染病による隔離、自由行動中の事故、食中毒、盗難
- ④ 運送機関の遅延、不通又はこれらによって生ずる旅行日程の変更若しくは目的地・滞在時間の短縮

特別補償について

お客様が企画旅行参加中に、生命、身体又は手荷物に被られた一定の損害については、当社の故意、過失の有無にかかわらず特別補償規定の定めるところにより、補償金及び見舞金をお支払いします。

個人情報の取扱いについて

(1) 当社は旅行申込みの際にご提供いただいた個人情報について、お客様が企画旅行参加中に、生命、身体又は手荷物に被られた一定の損害については、当社の故意、過失の有無にかかわらず特別補償規定の定めるところにより、補償金及び見舞金をお支払いします。

(2) 当社は、①取り扱った個人、サービス等のご案内②ご感想の提供、アンケートのお願い③統計資料の作成にお客様の個人情報を活用させていただきます。

(3) このほか当社の個人情報取扱いに関する方針等についてはホームページ（https://www.jr-shikoku.co.jp/）でご確認ください。

その他

(1) このパンフレットは、2023年12月日現在を基準として作成しております。

(2) この旅行契約に際して、ご不明な点がございましたら、お申し込み直前の旅行業務取扱管理者におたずねください。旅行業務取扱管理者とは、お客様の旅行を取り扱う営業所での取引に関する責任者です。

(3) 当日の交通事情等によりやむを得ず旅行行程が変更になる場合があります。

(4) お申し込み時にすでに満員又は旅行中止の場合があります。予めご了承ください。

旅行企画・実施 観光庁長官登録旅行業 第1042号

四国旅客鉄道株式会社 香川県高松市浜ノ町8番33号 総合旅行業務取扱管理者/平 順一

お問い合わせ・お申し込みは（受託取次）

8621115-営商-1700161

8621115-営商-1700161

8621115-営商-1700161