

2020年2月13日
JRグループ

「群馬デスティネーションキャンペーン」の開催について

- 2020年4月1日（水）から6月30日（火）まで、ググっとぐんま観光宣伝推進協議会（以下、「協議会」）とJRグループが連携して、「群馬デスティネーションキャンペーン」（以下、「群馬DC」）を開催します。今回の群馬DCは広域連携として、群馬県及び埼玉県北部・秩父エリアをDC対象エリアとし「心にググっとぐんま わくわく 体験 新発見」をメインコンセプトに「体験」を通じて群馬DCエリアならではの新しい切り口による楽しみ方を訴求します。
- 群馬県へは上越新幹線・北陸新幹線の2本の新幹線が通っており、東京駅から高崎駅は約1時間、金沢駅から高崎駅は2時間あまりと首都圏、北陸エリアからのアクセスが便利です。
- また、群馬DCエリア内での観光型MaaS「ググっとぐんMaaS」の実証実験により、地域の魅力発信とエリア内をシームレスに移動できる仕組みを構築し、新しい旅行スタイルを提案します。
- 群馬DCエリアの魅力为全国のお客さまに感じていただけるよう、地域と一体となったおもてなしでお迎えいたしますので、春の魅力満載、華ざかりの群馬を存分にお楽しみください。

1 キャンペーン期間

2020年4月1日（水）～6月30日（火）

2 開催地域

群馬県全域及び埼玉県北部・秩父エリア

3 キャッチフレーズ・ロゴマーク

メインコンセプト

「心にググっとぐんま わくわく 体験 新発見」

「わくわく」は、群馬の大地から「湧く」温泉や農産物などの豊かな恵みを

「体験」は、群馬ならではの感動体験（アクティビティ・ニューツーリズム）を

「新発見」は、まだ知られていない群馬の新しい魅力（山・歴史）を表現しております。

また、サブコンセプトを「春のぐんまは華ざかり」とし、春ならではの華やかな群馬の魅力も強く発信していきます。



群馬DCロゴマーク

※新型コロナウイルスの影響で運休となる場合があります。詳しくはJR東日本高崎支社ホームページ (<https://www.jreast.co.jp/takasaki/>) をご覧ください。

4 臨時列車運転

群馬DCエリアの魅力を存分に楽しんでいただくため、群馬DC期間中に多彩な臨時列車を運転します。

◆快速「群馬DCオープニング号」 快速「ダブルSLぐんま号」

高崎支社が保有する2機のSL（「D51 498」及び「C61 20」）の重連に牽引された旧型客車で楽しむ臨時列車を運転します。リニューアル後初運転となる旧型客車によるレトロな旅をお楽しみください。



SL「D51 498」

リニューアルした旧型客車や「SLぐんま」の楽しみ方の詳細は別紙1をご参照ください。

		列車名	始発駅	時刻	終着駅	時刻	運転日
快速	下り	群馬DCオープニング号	高崎	9:56	水上	12:03	4/4
	上り	ダブルSLぐんま号	水上	15:20	高崎	17:13	

使用車両 SL+SL+旧型客車6両

全車指定席

途中停車駅 新前橋・渋川・沼田・後閑

◆快速「さいたま×ぐんま号」

かつて絹産業で発展した地域を結んだ「絹の道」を彷彿とさせる熊谷発横川行の「さいたま×ぐんま号」を運転します。なお、上りは横川発高崎行の「ELぐんま よこかわ」として運転します。

		列車名	始発駅	時刻	終着駅	時刻	運転日
快速	下り	さいたま×ぐんま号	熊谷	11:42	横川	13:50	4/5
	上り	ELぐんま よこかわ	横川	15:15	高崎	16:18	

使用車両 (下り) SL(熊谷～高崎間はEL)+旧型客車6両+EL

全車指定席

(上り) EL+旧型客車6両+SL

途中停車駅 (下り) 深谷・本庄・高崎・安中・磯部

(上り) 磯部・安中

◆快速「SLぐんま みなかみ」 快速「SL・ELぐんま よこかわ」

群馬県が誇る「D51 498」及び「C61 20」の2機のSLと、リニューアルした旧型客車、12系客車の2編成の客車で上越線・信越線の旅をお楽しみください。

		列車名	始発駅	時刻	終着駅	時刻	運転日
快速	下り	SLぐんま みなかみ	高崎	9:56	水上	12:03	4/11. 19. 29
	上り		水上	15:20	高崎	17:13	5/2. 4. 9. 17. 30. 31 6/6. 14

使用車両 SL+旧型客車6両または12系客車5両

全車指定席

途中停車駅 新前橋・渋川・沼田・後閑

		列車名	始発駅	時刻	終着駅	時刻	運転日
快速	下り	SL・EL ぐんま よこかわ	高崎	9:47	横川	10:49	4/12. 18
	上り		横川	15:15	高崎	16:18	5/3. 5. 10. 23 6/7. 13

使用車両 SL+旧型客車6両または12系客車5両+EL

全車指定席

途中停車駅 安中・磯部

※新型コロナウイルスの影響で運休となる場合があります。詳しくはJR東日本高崎支社ホームページ (<https://www.jreast.co.jp/takasaki/>) をご覧ください。

◆快速「SL YOGISHA みなかみ」 快速「EL・SL YOGISHA よこかわ」

暗闇を走る「YOGISHA」に乗って、昔の夜行列車をイメージしながら、タイムスリップしたような気分でSLの旅をお楽しみください。

		列車名	始発駅	時刻	終着駅	時刻	運転日
快速	下り	SL YOGISHA	高崎	16:50	水上	18:52	6/20
	上り	みなかみ	水上	20:41	高崎	22:38	

使用車両 SL+旧型客車6両

全車指定席

途中停車駅 新前橋・渋川・沼田・後閑

		列車名	始発駅	時刻	終着駅	時刻	運転日
快速	下り	EL YOGISHA よこかわ	高崎	17:38	横川	18:40	4/25
	上り	SL YOGISHA よこかわ	横川	19:40	高崎	20:43	

使用車両 EL+旧型客車6両+SL

全車指定席

途中停車駅 安中・磯部

◆快速「^{しま}四方温泉やまどり」

奥四方湖の四方ブルーの見頃に合わせて「^{しま}四方温泉やまどり」を運転します。ゆったりシート、大きな窓など快適な「リゾートやまどり」で、世のちり洗う^{しま}四方温泉の旅をお楽しみください。

		列車名	始発駅	時刻	終着駅	時刻	運転日
快速	下り	^{しま} 四方温泉やまどり	大宮	8:52	中之条	11:22	4/18. 25 5/16. 23. 30 6/6. 13. 20. 27
	上り		中之条	11:12	大宮	13:02	4/19. 26 5/17. 24. 31 6/7. 14. 21. 28

使用車両 485系6両 リゾートやまどり

全車指定席

途中停車駅 上尾・桶川・北本・鴻巣・熊谷・高崎・新前橋・渋川・小野上温泉

◆特急「草津83号、93号、84号」

平日2往復、休日3往復の定期運転に加え、臨時列車を運転します。草津温泉へのお出かけに是非ご利用ください。

		列車名	始発駅	時刻	終着駅	時刻	運転日
特急	下り	草津83号	上野	11:12	長野原 草津口	13:43	5/2-5
		草津93号	上野	9:07	長野原 草津口	11:24	5/1
	上り	草津84号	長野原 草津口	14:06	上野	16:36	5/3-6

使用車両 651系7両

途中停車駅 赤羽・浦和・大宮・熊谷・高崎・新前橋・渋川・中之条

5 駅からの二次交通

(1) 駅から観タクン

高崎駅・前橋駅・渋川駅・沼田駅・本庄早稲田駅出発の、予約不要で当日に利用できる定額制周遊観光タクシーをご用意しています。

また、群馬DCを契機に高崎駅・前橋駅のコースはインバウンドの方にもご利用いただけるようご案内を開始します。



駅から観タクン
ロゴマーク

① チケットの電子化

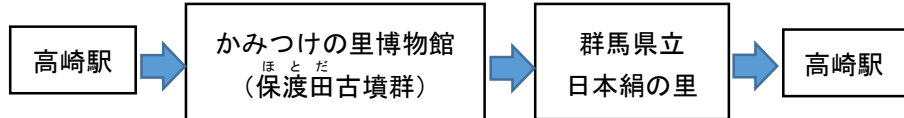
より手軽にご購入いただくための取組みとして、2020年4月1日(水)より、高崎駅設定の6コース及び前橋駅設定の1コースのタクシーチケットの電子化を開始します。利用者は、事前に購入した電子チケットを利用時にスマートフォンで表示させ、ドライバーがスマートフォンに表示された券面に電子スタンプを押印することでご利用開始となります。

② 新規コースのご紹介

群馬DCにあわせ、「駅から観タクン」の新規コースを4コースをご用意しました。

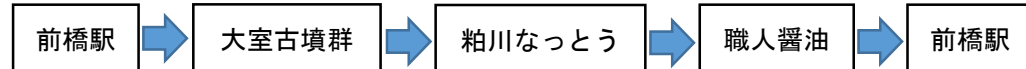
●テーマ：古墳散策

・古墳文化と神秘のシルク体験コース (2時間) ※チケットの電子化対象



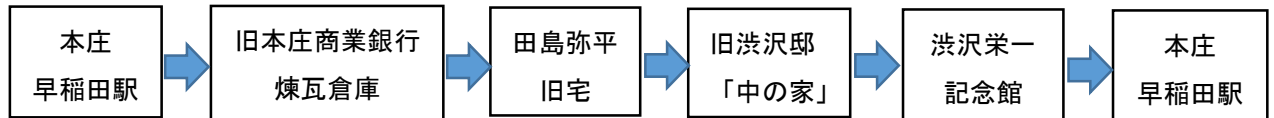
保渡田古墳群

・大室古墳群と前橋発酵食品めぐり (3時間) ※チケットの電子化対象

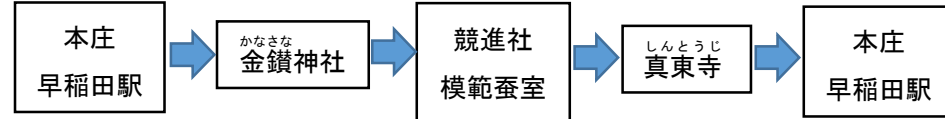


●テーマ：絹遺産

・近代遺産と絹遺産を巡る埼玉・群馬歴史周遊コース (2時間30分)



・四国88か所と格式高い神社のご利益を一気に受ける欲張りコース (3時間)



競進社模範蚕室

(2) 駅レンタカー

自由に移動しながら観光を楽しむなら、駅レンタカーが便利でおトクです。

① 群馬DC特別企画 (その1)

駅を起点に観光を2日間満喫! 隠れた名所や絶景を見ながら周辺観光を楽しもう!

「びゅうレンタカープラン」(びゅう旅行商品専用)では、群馬DC期間(2020年4月1日(水)~6月30日(火))がご利用開始日となる場合に限り、レンタカーSクラスを「1泊2日限定8,400円」でご利用いただけるおトクなプラン(通常は1日あたり4,700円のプラン設定)をご用意します。



トレン太くん
ロゴマーク

② 群馬DC特別企画 (その2)

「びゅうレンタカープラン」ご利用のお客さまにお渡しする、スピードくじ(おひとりさま1回限り・数量限定)で当たりが出れば、群馬県発祥企業「サンヨー食品(株)」とコラボした「蒸気立ち昇るSLぐんまソース焼きそば」をお渡しします。



カップ焼きそば

主な営業所所在駅 (箇所)												
前橋	高崎 ★◆	渋川	上毛高原 ★◆	安中榛名	長野原 草津口 ★	沼田	伊勢崎	新町	熊谷	本庄 早稲田	本庄	軽井沢 ★

「★」は群馬DC特別企画(その1)対象営業所 「◆」は群馬DC特別企画(その2)対象営業所

6 群馬DCエリアの観光型 MaaS「ググっとぐんMaaS」の実証実験

スマートフォン上で、群馬ならではの「飲食」や「観光地」をはじめとする地域の情報提供機能と、バスなどの移動手段が検索・予約・決済できる機能を連携させ、エリア内をシームレスに移動できる仕組みを新たに提供します。多言語（日本語・英語・韓国語・中国語 [繁体字・簡体字]）に対応します。

(1) 実施期間

2020年4月1日（水）～6月30日（火）



MaaS 画面イメージ

(2) 主なサービス内容

- ① 目的地までの経路検索と予約・決済機能の提供
- ② 指定の鉄道路線・バスが乗り降り自由となる MaaS 専用デジタルフリーパスの販売
- ③ 「駅レンタカー」の予約サービス
- ④ 高崎市内のグルメ情報や「めん街道 両毛線」など地域の魅力ある観光情報提供
- ⑤ 「駅から観タクン」デジタルチケットの販売（高崎駅・前橋駅発着コース）

7 宣伝展開

全国の皆さまに群馬DCエリアの魅力をお伝えするため、駅や車内へのポスター・ガイドブック掲出をはじめとしたさまざまな宣伝展開を行います。

(1) 協議会制作 5 連貼りポスター

協議会制作のポスターを3月1日（日）～3月31日（火）の間、全国の主な駅に掲出します。



【県央エリア】
赤城自然園（渋川市）

【吾妻エリア】
四万湖（中之条町）

【利根沼田エリア】
天空のナイトクルージング
（みなかみ町）

【東部エリア】
宝徳寺（桐生市）

【吾妻エリア】
草津温泉（草津町）

(2) JRグループ制作ポスター

JRグループで制作したポスターを以下の予定で全国の主な駅で掲出します。

掲出期間 （予定）	2月	3月	4月	5月	6月
駅貼りポスター 車内ポスター	富岡製糸場 （西部エリア）		S L ぐんま みなかみ （利根沼田エリア）	渋沢栄一 （埼玉北部エリア）	鳥居峠雲海 （県央エリア）
車内ポスター	草津温泉 （吾妻エリア）		万座温泉 （吾妻エリア）		伊香保温泉 （県央エリア）
	廃線ウォーク （西部エリア）		宝徳寺 （東部エリア）		谷川岳 （利根沼田エリア）
	絹の道 （エリア全般）			群馬DCエリアの粉文化・食文化 （エリア全般）	

(3) 群馬DC公式ガイドブック

各エリアの観光情報やイベント情報などを掲載したガイドブックを全国の主な駅や旅行会社窓口で配布します。

(4) メディアによる情報発信

以下のメディアで情報発信を行います。

- ・読売テレビ・日本テレビ系「遠くへ行きたい」内でのCM放映
- ・交通新聞社より「別冊 旅の手帖 群馬」を発行（3月27日（金）発売予定）

8 キリンビバレッジ株式会社・キリンビール株式会社によるドリンク協賛

JRの主な駅の「みどりの窓口（きっぷうりば）」「旅行センター」または主な旅行会社で、群馬DCエリアを目的地とする乗車券類または旅行商品などを購入されたお客さまに、「引換券付専用乗車券袋」をお渡しいたします。ただし、JR東日本では「びゅうプラザ」などで、群馬DCエリアを目的地とする旅行商品を購入された方に限ります。期間中、「引換店」表示のあるNewDaysなど（乗車券袋に記載）にお持ちいただくと、引換券1枚につき「キリン 生茶（PET）」、「キリン 午後の紅茶（PET）」、「キリン 淡麗 各種（350ml 缶）」、「キリン 氷結®（350ml 缶）」のいずれか1本をお渡しします。

※引換場所について、詳しくは乗車券袋の記載をご確認ください。

※引換期間は2020年4月1日（水）から6月30日（火）までです。

※「引換券付乗車券袋」は数に限りがございます。なくなり次第終了とさせていただきます。

※「引換券付乗車券袋」のお渡しは、おひとりさま分につき1枚に限ります。第三者への譲渡・換金はできません。

※引き換えの際、乗車券類などのご提示をお願いする場合があります。

9 その他

詳しくは、JRの主な駅などで配布する「群馬デスティネーションキャンペーンガイドブック」または「ググっとぐんま公式ホームページ(<https://gunma-dc.net/>)」をご覧ください。

※写真・イラストはすべてイメージです。

「SLぐんま」旧型客車リニューアルの概要および 各種イベント実施について

JR東日本では、群馬DCに合わせ、2020年4月4日（土）より、SLぐんまが牽引する旧型客車の内装を昭和初期の木目調にリニューアルするほか、ラウンジカーを新設します。また、車内だけではなくホームでもご家族が楽しめる様々なメニューやサービスをご用意します。ぜひこの機会にSLぐんまをご利用ください。



D51 498 が牽引する旧型客車

1 旧型客車の内装リニューアルについて

(1) 普通車

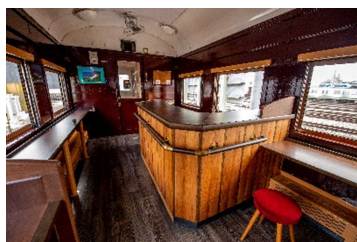
昭和初期の鉄道の旅の雰囲気を味わっていただけるよう、旧型客車の内装を昭和初期製造のスハフ32-2357（1938年（昭和13年）12月20日製造）と半室荷物車のオハニ36-11の木目調の雰囲気に統一します。



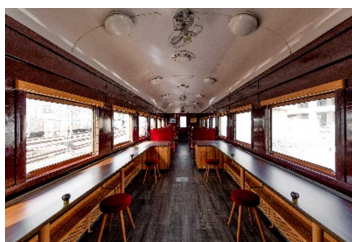
リニューアル後の内装イメージ

(2) ラウンジカー

内装をリニューアルする旧型客車の1両をラウンジカーに改造します。SLぐんまにご乗車のお客さまなら、どなたでもご利用いただくことができ、サービスカウンターでお弁当や飲み物、SLグッズなどを販売します（特別イベントなどがある場合は、ワゴンによる販売を行う場合があります）。なお、ボックス席は、小学生以下のお客さまをお連れのグループに時間指定制でご利用いただくサービスを提供します。



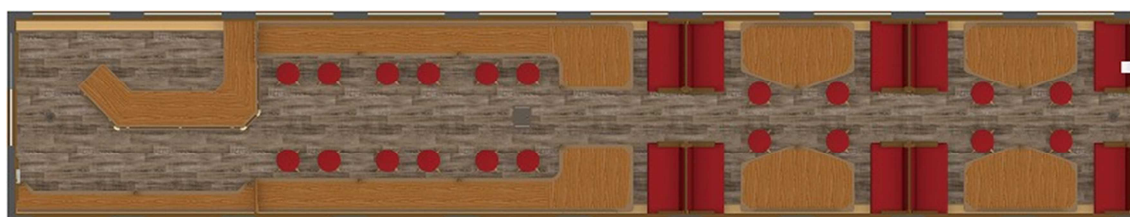
サービスカウンター



ロングテーブル席



ボックス席



全体平面図

2 SLぐんまの楽しみ方

(1) 車内の楽しみ方

小学生以下のお子様をお連れのご家族・グループ限定で、SLが動く仕組みや沿線の地理などが楽しく学べる冊子「Cたび・Dたび（C61・D51）」をお配りするほか、ラウンジカーのボックス席でSLかるた、ぬりえ、折り紙などをお楽しみいただけます（当日整理券配布による先着順・時間指定制）。

またラウンジカーのサービスカウンターでは、SL弁当などのオリジナル商品や瓶の清涼飲料水、アイスクリームなどを販売します（数量限定）。（なお、瓶飲料のフタは窓下のテーブルに備え付けの栓抜き（一部車両を除く）で、あけることができます。）



SLかるた遊び



Cたび・Dたび



SL折り紙



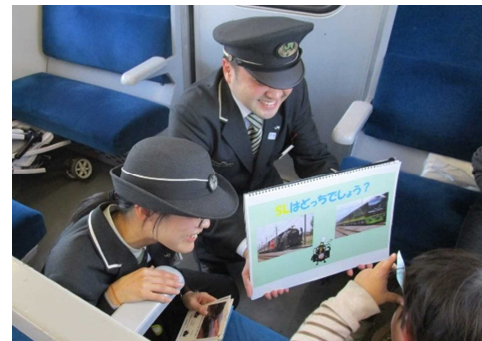
SL弁当



窓下の栓抜き

(2) 各種イベントの実施

SLぐんまでは、ご乗車のお客さまにさらに楽しんでいただけるよう、随時イベントを実施します。一部の駅では群馬県のソウルフード「焼まんじゅう」などの特産品の試食・販売を行います。そのほかにも駅や車内で駅社員・乗務員・メンテナンス社員などによるお子さま向けの体験メニューをご用意し、お待ちしております。



乗務員による体験メニュー

3 運転区間について

◆SLぐんま みなかみ（高崎～水上）

◆SLぐんま よこかわ（高崎～横川）

※SLぐんま よこかわのSL牽引は、高崎→横川、横川→高崎のいずれかとなります。

※写真・イラストはすべてイメージです。