

平成30年 3月12日
四国旅客鉄道株式会社
本州四国連絡高速道路株式会社

JR四国・JB本四高速連携協定事業！！

～アンパンマントロッコ列車と与島パーキングエリアで繋がろう～

アンパンマントロッコ列車内手振り

与島パーキングエリア歓迎旗振り

に参加しませんか！！

JR四国とJB本四高速とは、昨年度に引き続き、与島パーキングエリアから、瀬戸大橋を走行するアンパンマントロッコ列車に向かって旗を振っておもてなしをし、また、列車の乗客の皆様からも手を振って応えていただくことで、互いに繋がる喜びを実感していただける「アンパンマントロッコ列車内手振り、与島PA歓迎旗振り」を実施します。

列車からの素晴らしい眺望、自動車で行く与島パーキングエリアからの瀬戸大橋の雄大な景色をそれぞれお楽しみいただける「アンパンマントロッコ列車内手振り、与島PA歓迎旗振り」に是非ご参加ください。皆様のご参加を心よりお待ちしております。

1. 実施日時

平成30年3月17日(土)～平成30年9月30日(日)のアンパンマントロッコ列車運行日

(ただし、4月7日(土)・8日(日)及び雨天・荒天時等を除きます。また、列車が遅延・運休する場合があります。)

9:55～9:57頃、13:53～13:55頃

旗振りの実施日は、下のカレンダーをご参照ください。

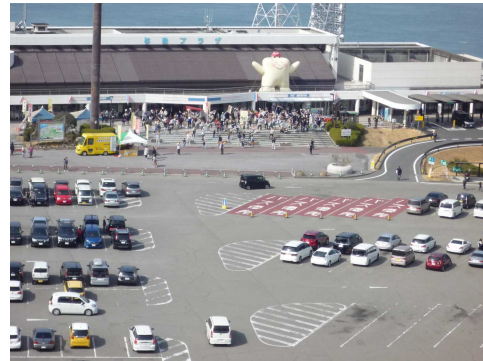
2. 実施場所

- ・アンパンマントロッコ列車(岡山方面行き)車内
- ・与島パーキングエリア 店舗棟正面玄関前

3. その他

- ・トロッコ列車からの手振りは、乗務員の指示に従って実施してください。
- ・与島パーキングエリアでの旗は、店舗棟正面玄関付近にご用意しております。
- ・旗を振る際は、周囲の安全にお気をつけください。

4. イメージ



平成30年度(2018年3月～2018年9月) 与島PA歓迎旗振り実施日

■色が実施日

2018年3月【15日間】

日	月	火	水	木	金	土
				1	2	3
4	5	6	7	8	9	10
11	12	13	14	15	16	17
18	19	20	21	22	23	24
25	26	27	28	29	30	31

2018年4月【8日間】

日	月	火	水	木	金	土
1	2	3	4	5	6	7
8	9	10	11	12	13	14
15	16	17	18	19	20	21
22	23	24	25	26	27	28
29	30					

※4月7日(土)、8日(日)は実施しません。

2018年5月【12日間】

日	月	火	水	木	金	土
		1	2	3	4	5
6	7	8	9	10	11	12
13	14	15	16	17	18	19
20	21	22	23	24	25	26
27	28	29	30	31		

2018年6月【9日間】

日	月	火	水	木	金	土
				1	2	
3	4	5	6	7	8	9
10	11	12	13	14	15	16
17	18	19	20	21	22	23
24	25	26	27	28	29	30

2018年7月【17日間】

日	月	火	水	木	金	土
1	2	3	4	5	6	7
8	9	10	11	12	13	14
15	16	17	18	19	20	21
22	23	24	25	26	27	28
29	30	31				

2018年8月【31日間】

日	月	火	水	木	金	土
			1	2	3	4
5	6	7	8	9	10	11
12	13	14	15	16	17	18
19	20	21	22	23	24	25
26	27	28	29	30	31	

2018年9月【12日間】

日	月	火	水	木	金	土
						1
2	3	4	5	6	7	8
9	10	11	12	13	14	15
16	17	18	19	20	21	22
23	24	25	26	27	28	29
30						

以上