



平成27年度「9月の大型連休」の指定席予約状況について

～ 今からでもまだ間に合います。ご予約はお早めに～

平成27年9月4日

9月の大型連休「9月18日（金）から9月23日（水）」の指定席の予約状況は、9月4日（金）現在、次のようになっています。

1 概況

9月の大型連休の特急列車と快速列車の予約状況は、前年の同期間「9月18日（木）～9月23日（火）」と比較しますと、予約席数は前年より増加（対前年比230%）となっております。

また、本年度ゴールデンウィーク期間「5月1日（金）～5月6日（水）」と比較しますと、予約席数はゴールデンウィークより減少（対ゴールデンウィーク比96%）となっております。

一部のピーク日やピーク時間帯の列車を除くと、まだまだ座席に余裕がございます。お早めにご予約いただき、地球環境にやさしく渋滞知らずの列車でお出かけください。

○ 指定席予約状況（前年同日比較）

《予約席数》 約 28,000席（対前年比：230%、約15,800席増加）

《提供席数》 約 97,000席（対前年比：130%、約22,800席増加）

《予約率》 29%（前年：16%）

○ 指定席予約状況（ゴールデンウィーク同曜日比較）

《予約席数》 約 28,000席（対GW比：96%、約1,300席減少）

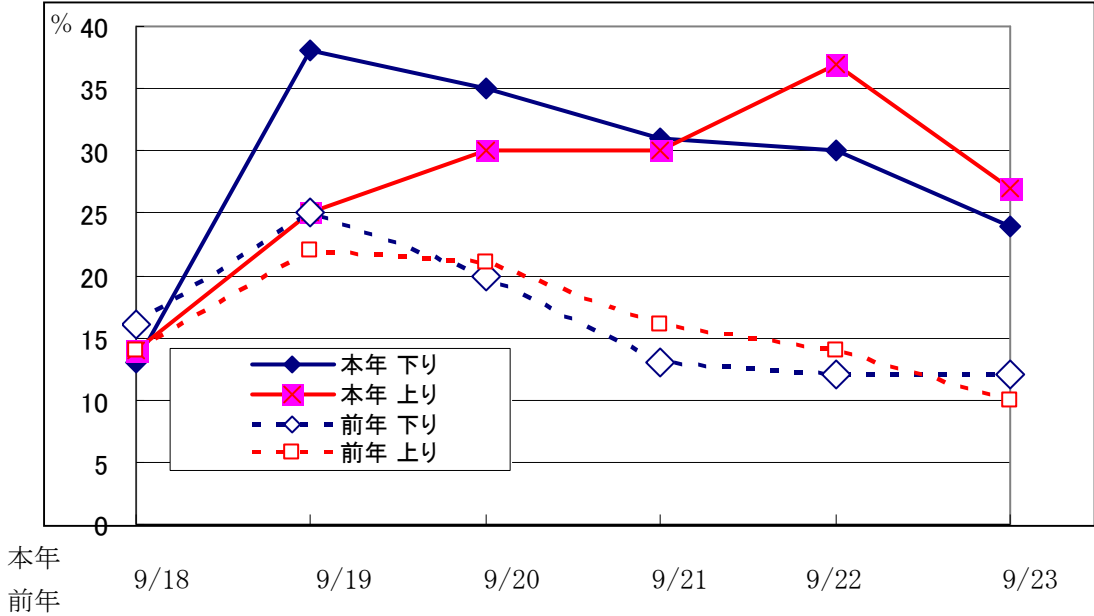
《提供席数》 約 97,000席（対GW比：95%、約5,000席減少）

《予約率》 29%（ゴールデンウィーク：29%）

予約のピーク

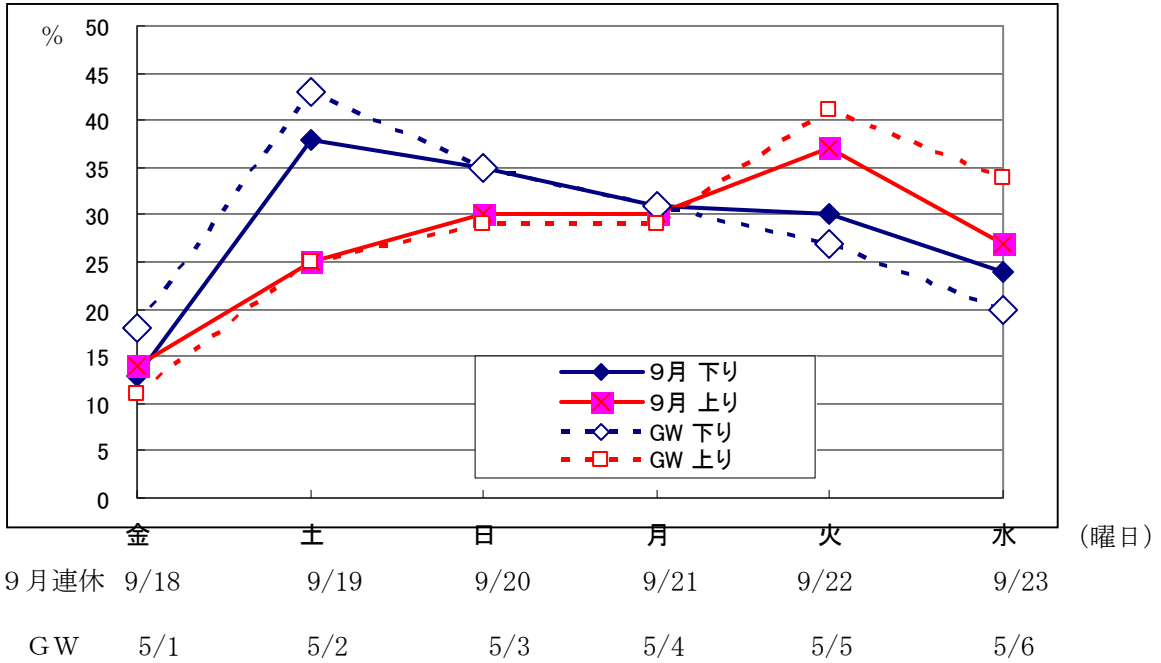
下り 9月19日(土) 上り 9月22日(火)

予約率状況 (前年同日比較)



下りのピーク「9月19日(土)の予約率は38%(前年は9月19日(金)の25%)」
 上りのピーク「9月22日(火)の予約率は37%(前年は9月19日(金)の22%)」

(ゴールデンウィーク同曜日比較)



下りのピーク「9月19日(土)の予約率は38%(GWは5月2日(土)の43%)」
 上りのピーク「9月22日(火)の予約率は37%(GWは5月5日(火)の41%)」

2 列車別予約状況

(前年同日比較)

〔四国～本州間の直通列車〕	予約率		予約席数
	本年	前年	対前年比
しおかぜ (岡山～今治・松山・宇和島)	26%	18%	223%
南風 (岡山～高知・中村・宿毛)	43%	28%	228%
うずしお (岡山～徳島)	48%	32%	147%
マリンライナー (岡山～高松)	42%	13%	319%
サンライズ瀬戸 (東京～高松)	91%	67%	136%
四国～本州間 平均予約率	34%	20%	230%
〔四国内列車〕	本年	前年	対前年比
いしづち・モーニングEXP松山・ミッドナイトEXP松山 (高松・新居浜～松山・宇和島)	7%	4%	217%
宇和海 (松山～宇和島)	18%	6%	334%
しまんと (高松～高知・中村)	7%	5%	195%
あしずり (高知～中村・宿毛)	9%	5%	270%
うずしお (高松～徳島)	24%	17%	144%
剣山 (徳島～穴吹・阿波池田)	17%	3%	515%
むろと・ホームエクスプレス阿南 (徳島～阿南・牟岐)	5%	1%	380%
四国内平均予約率	12%	6%	227%
全列車平均予約率	29%	16%	230%

(ゴールデンウィーク同曜日比較)

〔四国～本州間の直通列車〕	予約率		予約席数
	9月連休	GW	対GW比
しおかぜ (岡山～今治・松山・宇和島)	26%	28%	87%
南風 (岡山～高知・中村・宿毛)	43%	41%	98%
うずしお (岡山～徳島)	48%	47%	102%
マリンライナー (岡山～高松)	42%	39%	108%
サンライズ瀬戸 (東京～高松)	91%	70%	129%
四国～本州間 平均予約率	34%	34%	97%
〔四国内列車〕	9月連休	GW	対GW比
いしづち・モーニングEXP松山・ミッドナイトEXP松山 (高松・新居浜～松山・宇和島)	7%	9%	88%
宇和海 (松山～宇和島)	18%	16%	85%
しまんと (高松～高知・中村)	7%	7%	98%
あしずり (高知～中村・宿毛)	9%	10%	84%
うずしお (高松～徳島)	24%	27%	91%

剣山 (徳島～穴吹・阿波池田)	17%	14%	123%
むろと・ホームエクスプレス阿南 (徳島～阿南・牟岐)	5%	9%	56%
四国内平均予約率	12%	13%	88%
全列車平均予約率	29%	29%	96%

3 「しおかぜ」・「南風」の予約状況

「しおかぜ」 下り				上り		
月 日	提供席数	予約席数	予約率	提供席数	予約席数	予約率
9月18日(金)	2348	376	16 %	2348	284	12 %
9月19日(土)	3560	1380	39 %	3540	950	27 %
9月20日(日)	3560	1028	29 %	3540	935	26 %
9月21日(月)	3560	821	23 %	3540	872	25 %
9月22日(火)	3560	882	25 %	3540	1150	32 %
9月23日(水)	3560	773	22 %	3540	918	26 %

「南風」 下り				上り		
月 日	提供席数	予約席数	予約率	提供席数	予約席数	予約率
9月18日(金)	872	216	25 %	872	239	27 %
9月19日(土)	1360	819	60 %	1384	505	36 %
9月20日(日)	1384	749	54 %	1384	526	38 %
9月21日(月)	1384	662	48 %	1384	606	44 %
9月22日(火)	1332	544	41 %	1332	732	55 %
9月23日(水)	1332	353	26 %	1332	647	48 %

○ 特急列車「しおかぜ号」

下り（岡山から松山へ）は、9月19日岡山発10時～14時台の指定席が満席に近づいています。

上り（松山から岡山へ）は、9月22日松山発9時～13時台の指定席が満席に近づいています。

○ 特急列車「南風号」

下り（岡山から高知へ）は、9月19日岡山発10時～14時台、9月20日岡山発10時～14時台の指定席が満席に近づいています。

上り（高知から岡山へ）は、9月22日高知発11時～15時台、9月23日高知発9時～15時台の指定席が満席に近づいています。

4 新幹線の予約状況

○ 山陽新幹線

下り列車は、9月19日・20日の午前に新大阪を出発する「のぞみ」、9月19日の昼過ぎまでと20日・21日の午前、9月22日・23日の午後に新大阪を出発する「みずほ」「さくら」などを中心に満席に近づいています。多くのご予約をいただいている9月19日・20日についても夕方以降に新大阪を出発する列車には座席に余裕があります。

上り列車は、9月22日の夜と23日の夕方に新大阪に到着する「のぞみ」、9月19日・20日の午前と21日～23日の夕方以降に新大阪に到着する「みずほ」「さくら」を中心に満席に近づいていますが、その他は一部を除き座席に余裕があります。