

冬の臨時列車運転のお知らせ

平成27年10月23日

JR四国ではお客様に快適な旅を楽しんでいただけるよう、冬の期間（12月～2月）に、帰省や初詣などに便利な臨時列車の運転を行うとともに、定期列車の車両増結を行います。

I. 初詣列車

- 金刀比羅宮初詣に便利な臨時列車運転！
- 日和佐・薬王寺初詣に便利な臨時列車運転！
- 大麻比古神社初詣に便利、特急列車を板東駅に臨時停車！

II. サンライズ瀬戸 延長運転

- 金刀比羅宮初詣に便利、
東京駅発「サンライズ瀬戸」を琴平駅まで延長運転！

III. ゆうゆうアンパンマンカー増結列車

- 高松駅～徳島駅間、徳島駅～阿波池田駅間の特急列車に増結
「ゆうゆうアンパンマンカー」を運転！

IV. 冬季多客列車

- 年末年始の期間中、ご利用の多い特急「しおかぜ」を
8両編成で運転！

V. 年末年始期間の普通列車を見直します

- 年末年始期間中、通勤・通学のご利用が少ない
普通列車を休日と同様に運転休止します。

I. 初詣列車

金刀比羅宮初詣に便利な臨時列車運転

大晦日から元旦にかけて、高松駅・多度津駅～琴平駅間に初詣臨時普通列車をのべ4本運転します。

種別	発 駅	着 駅	運 転 日	編 成	記 事	
普通	下り	高 松 23:59	琴 平 1:02	12/31	2両	多度津止まりの定期列車を 琴平まで延長運転 各駅停車
		多 度 津 4:50	琴 平 5:03			
	上り	琴 平 1:30	高 松 2:26	1/1	2両	各駅停車
		琴 平 5:17	高 松 6:12			

日和佐・薬王寺初詣に便利な臨時列車運転

元旦から3日までの3日間、高松駅・徳島駅～日和佐駅間に上下各1本（のべ6本）の臨時特急列車「やくおうじ号」を運転するほか、元旦に徳島駅～日和佐駅間に初詣臨時快速列車を上下各1本（のべ2本）運転します。

種別	列車名	発 駅	着 駅	運 転 日	途 中 停 車 駅	記 事
特急	下り やくおうじ 1号	高 松 10:11	日和佐 12:28	1/1~3	栗林・屋島・志度 讃岐津田・三本松・引田 板野・板東・池谷・徳島 南小松島・羽ノ浦 阿南・由岐	高松～徳島間 うずしお7号に 併結運転 全車自由席 2両編成
					由岐・阿南・羽ノ浦 南小松島	
普通	下り 上り	徳 島 0:45	日和佐 2:01	1/1	阿波富田・二軒屋・文化の森 地藏橋・中田・南小松島 阿波赤石・立江・羽ノ浦 西原・阿波中島・阿南	1両編成
		日和佐 4:10	徳 島 5:26			

※ やくおうじ2号から高松方面へは、徳島駅で「うずしお22号」（16：46発）に接続しています。

大麻比古神社初詣に便利、特急列車を板東駅に臨時停車

徳島県鳴門市の大麻比古神社に参拝されるお客様の利便を図るため、元日から3日までの3日間、JRの最寄駅である板東駅に特急「うずしお」を（のべ24本）臨時停車します。

下り	列車名	高松発時刻	板東着時刻	徳島着時刻	期 日
	うずしお 7号	10:11	11:12	11:25	1/1~3
	うずしお 9号	11:07	12:01	12:12	
	うずしお11号	12:06	12:55	13:06	
	うずしお13号	13:12	14:04	14:17	
	うずしお15号	14:12	15:08	15:21	
上り	列車名	徳島発時刻	板東着時刻	高松着時刻	期 日
	うずしお 8号	9:22	9:34	10:32	1/1~3
	うずしお10号	10:28	10:40	11:38	
	うずしお12号	11:31	11:43	12:34	

II. サンライズ瀬戸 延長運転

金刀比羅宮初詣に便利、東京駅発「サンライズ瀬戸」を琴平駅まで延長運転

東京駅発の寝台特急「サンライズ瀬戸」を金曜、休日前の6日間（のべ6本）琴平駅まで延長運転します。

	列車名	発 駅	着 駅	途中停車駅
特急	サンライズ瀬戸	東 京 (22:00) 高 松 7:54	琴 平 8:51	(延長区間内停車駅) 多度津・善通寺

運転日：12/31
1/ 1、2、8~10

※運転日は東京駅発基準、延長運転は翌日となります。

Ⅲ. ゆうゆうアンパンマンカー増結列車

高松駅～徳島駅間、徳島駅～阿波池田駅間の特急列車に増結「ゆうゆうアンパンマンカー」を運転

高德線・高松駅～徳島駅間、徳島線・徳島駅～阿波池田駅間で、「ゆうゆうアンパンマンカー」を特急列車に増結し（のべ190本）運転します。

線区	種別	列車名	運転区間・時刻				途中停車駅
			始発駅	時刻	終着駅	時刻	
高德線	特急	うずしお 7号	高松	10:11	徳島	11:25	栗林、屋島、志度 讃岐津田、三本松 引田、板野、池谷
徳島線	特急	剣山 5号	徳島	12:01	阿波池田	13:15	蔵本、鴨島、阿波川島 阿波山川、穴吹、貞光
		剣山 7号	徳島	15:00	阿波池田	16:16	阿波加茂 ※剣山 7号のみ石井
		剣山 8号	阿波池田	13:33	徳島	14:45	阿波加茂、貞光、穴吹 阿波山川、鴨島、蔵本
		剣山10号	阿波池田	16:37	徳島	17:46	※剣山 8号のみ 阿波川島、石井

ゆうゆうアンパンマンカーご利用の際は、ゆうゆうアンパンマンカー指定席特急券が必要です。

運転日：12/5、6、12、13、19～31
 1/1～3、9～11、16、17、23、24、30、31
 2/6、7、11、13、14、20、21、27、28

IV. 冬季多客列車

年末年始の期間中、ご利用の多い特急「しおかぜ」を
8両編成で運転

多くのお客様のご利用が予想される年末年始期間中、12月28日(月)～31日(木)と、1月2日(土)～5日(火)の計8日間、予讃線の特急列車「しおかぜ」のべ192本は、全編成が岡山駅発着となります。

これに伴い、宇多津駅・多度津駅で分割・併結している特急「いしづち」は、下り高松駅～多度津駅間上り宇多津駅～高松駅間のみ運転となり、【高松方面から松山方面】へのお客様は多度津駅で【松山方面から高松方面】へのお客様は宇多津駅でお乗り換えとなります。

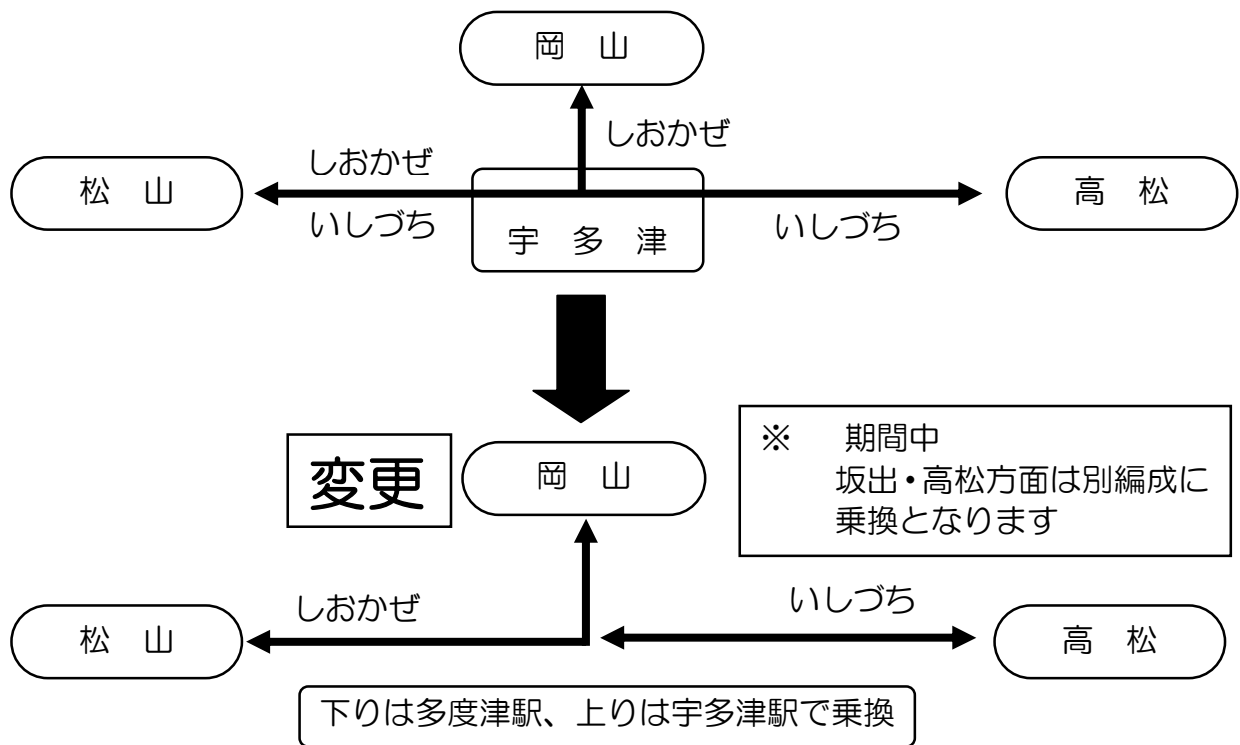
<岡山～松山・宇和島間『しおかぜ』>

種別	列車名	運転区間		運転日	編成・備考
特 下 急 り	しおかぜ 5号	岡山	松山	12/28～31 1/2～5	8両編成 (指定席5両・自由席3両)
	しおかぜ 7号	岡山	松山		
	しおかぜ 9号	岡山	松山		
	しおかぜ11号	岡山	松山		
	しおかぜ13号	岡山	松山		
	しおかぜ15号	岡山	松山		
	しおかぜ17号	岡山	松山		
	しおかぜ19号	岡山	松山		
	しおかぜ21号	岡山	宇和島		
	しおかぜ23号	岡山	松山		
	しおかぜ25号	岡山	松山		
	しおかぜ27号	岡山	松山		

※ いしづち号運転に伴い、12/28～1/6(いしづち103号)と、12/27～1/5(いしづち104号)は、新型車両から一般型特急車両に変更となります。

<宇和島・松山～岡山間『しおかぜ』>

種別	列車名	運転区間		運転日	編成・備考
特 上 急 り	しおかぜ 6号	松山	岡山	12/28~31 1/2~5	8両編成 (指定席5両・自由席3両)
	しおかぜ 8号	松山	岡山		
	しおかぜ10号	宇和島	岡山		
	しおかぜ12号	松山	岡山		
	しおかぜ14号	松山	岡山		
	しおかぜ16号	松山	岡山		
	しおかぜ18号	松山	岡山		
	しおかぜ20号	松山	岡山		
	しおかぜ22号	松山	岡山		
	しおかぜ24号	松山	岡山		
	しおかぜ26号	松山	岡山		
	しおかぜ28号	松山	岡山		



〈高松～宇多津・多度津間『いしづち』〉

種別	列車名	運転区間		運転日	編成・備考
特 下 り	いしづち 5号	高松	多度津	12/28~31 1/2~5	2両編成 (指定席1両・自由席1両) 〈一部自由席〉
	いしづち 7号	高松	多度津		
	いしづち 9号	高松	多度津		
	いしづち11号	高松	多度津		
	いしづち13号	高松	多度津		
	いしづち15号	高松	多度津		
	いしづち17号	高松	多度津		
	いしづち19号	高松	多度津		
	いしづち21号	高松	多度津		
	いしづち23号	高松	多度津		
	いしづち25号	高松	多度津		
	いしづち27号	高松	多度津		
急 上 り	いしづち 6号	宇多津	高松	12/28~31 1/2~5	2両編成 (指定席1両・自由席1両) 〈一部自由席〉
	いしづち 8号	宇多津	高松		
	いしづち10号	宇多津	高松		
	いしづち12号	宇多津	高松		
	いしづち14号	宇多津	高松		
	いしづち16号	宇多津	高松		
	いしづち18号	宇多津	高松		
	いしづち20号	宇多津	高松		
	いしづち22号	宇多津	高松		
	いしづち24号	宇多津	高松		
	いしづち26号	宇多津	高松		
	いしづち28号	宇多津	高松		

V. 年末年始期間の普通列車を見直します

年末年始期間、運転休止となる普通列車

年末年始期間「12/30(水)～1/3(日)」において、通勤・通学のご利用が少ない普通列車を休日と同様に運転休止とします。

線区	種別	運転区間・時刻				備考
		発 駅	時刻	着 駅	時刻	
予讃線	普通	高松	8:01	多度津	8:44	各駅停車
		多度津	7:13	高松	7:55	
		観音寺	18:11	伊予西条	19:29	
		伊予西条	16:32	観音寺	17:34	
		伊予北条	19:53	松山	20:17	
		松山	19:12	伊予北条	19:40	
		松山	16:38	伊予市	16:53	
			19:00		19:15	
		伊予市	17:55	松山	18:11	
			19:26		19:48	
土讃線	普通	多度津	6:58	琴平	7:11	各駅停車
			17:31		17:44	
		琴平	7:19	多度津	7:32	
			18:21		18:38	
		阿波池田	20:41	大歩危	21:10	
		土佐山田	5:57	高知	6:25	
			19:00		19:31	
		高知	18:16	土佐山田	18:45	
		高知	6:58	伊野	7:18	
			16:36		16:59	
			18:34		18:56	
		伊野	7:51	高知	8:15	
			17:25		17:46	
19:20	19:43					

線区	種別	運転区間・時刻				備考
		発 駅	時刻	着 駅	時刻	
高德線	普通	高松	7:52	札ヅ 妙ツ	8:36	各駅停車
		札ヅ 妙ツ	8:56	高松	9:38	
		高松	16:17	三本松	17:14	
		三本松	17:24	高松	18:25	
		板野	5:39	徳島	6:10	
鳴門線	普通	鳴門	6:52	池谷	7:03	普通列車
		池谷	7:08	鳴門	7:27	各駅停車
牟岐線	普通	徳島	12:18	阿南	12:59	各駅停車
		阿南	16:45	徳島	17:25	
徳島線	普通	徳島	8:42	阿波川島	9:18	各駅停車
			18:26	穴吹	19:30	
		阿波川島	9:47	徳島	10:22	
		穴吹	19:48		20:45	
		阿波池田	18:50	穴吹	19:33	