

観光列車 La Malle de Bois(ラ・マル・ド・ボア) 冬の運転計画について

平成 28 年 9 月 23 日

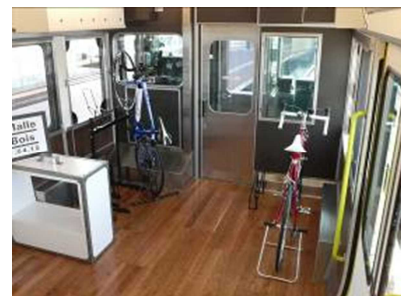
旅支度をする特別な時間を楽しむ「旅の道具箱」をコンセプトに、せとうちエリアの広域周遊観光を楽しむ観光列車として、今春より運転を開始した「La Malle de Bois(ラ・マル・ド・ボア)」を冬期間も運転します。



La Malle de Bois 外観



客室 (車内)



サイクルスペース (車内)

1. 運転計画

(1) ラ・マル せとうち (岡山～宇野・高松方面)

○岡山～宇野方面 ※岡山・宇野以外での乗降はできません。

列車名	岡山 発	宇野 着	運転日
ラ・マル せとうち (下り)	10:11	11:10	12/3・17・23・24、 1/7・9・21・28、 2/4・18・25
列車名	宇野 発	岡山 着	
ラ・マル せとうち (上り)	15:00	16:00	

○岡山～高松方面 ※岡山・児島・坂出・高松以外での乗降はできません。

列車名	岡山 発	児島 着	坂出 着	高松 着	運転日
ラ・マル せとうち (下り)	10:11	11:01	11:23	11:44	12/4・18・25、 1/8・22・29、 2/5・19・26
列車名	高松 発	坂出 発	児島 発	岡山 着	
ラ・マル せとうち (上り)	14:22	14:41	15:14	16:00	

※ 普通列車グリーン車 (全車指定席) です。予めグリーン券をお買い求めください。

※ 宇野みなと線 (彦崎～宇野間) では、IC乗車券はご利用いただけません。

※ サイクルスペースは岡山～高松間運転時にはご利用いただけません。

自転車を解体または折りたんで専用の袋に収納してご利用ください。

(2) ラ・マル しまなみ (岡山～尾道方面)

○岡山～尾道方面

※岡山・倉敷・尾道以外での乗降はできません。

列車名	岡山 発	倉敷 発	尾道 着	運転日 12/10、 1/14・15、 2/11・12
ラ・マル しまなみ (下り)	10:19	10:42	11:42	
列車名	尾道 発	倉敷 着	岡山 着	
ラ・マル しまなみ (上り)	15:47	16:52	17:09	

※ 普通列車グリーン車 (全車指定席) です。予めグリーン券をお買い求めください。

※ サイクルスペースは岡山～尾道間の上り列車運転時にはご利用いただけません。

自転車を解体または折りたたんで専用の袋に収納してご利用ください。

3. 運賃・料金

	岡山～宇野	岡山～児島	岡山～坂出	岡山～高松	岡山～尾道	倉敷～尾道
おとな	1,350円	1,270円	2,090円	2,490円	2,300円	2,120円
子ども	1,060円	1,020円	1,530円	1,730円	1,640円	1,550円

※ 上記価格は運賃・料金の合計 (片道・1人あたり) です。

【参考】「ラ・マル せとうち」・「ラ・マル しまなみ」 運転日カレンダー (10～2月)

10月

月	火	水	木	金	土	日
					1	2
3	4	5	6	7	8	9
10	11	12	13	14	15	16
17	18	19	20	21	22	23
24	25	26	27	28	29	30
31						

11月

月	火	水	木	金	土	日
	1	2	3	4	5	6
7	8	9	10	11	12	13
14	15	16	17	18	19	20
21	22	23	24	25	26	27
28	29	30				

12月

月	火	水	木	金	土	日
			1	2	3	4
5	6	7	8	9	10	11
12	13	14	15	16	17	18
19	20	21	22	23	24	25
26	27	28	29	30	31	

1月

月	火	水	木	金	土	日
						1
2	3	4	5	6	7	8
9	10	11	12	13	14	15
16	17	18	19	20	21	22
23	24	25	26	27	28	29
30	31					

2月

月	火	水	木	金	土	日
		1	2	3	4	5
6	7	8	9	10	11	12
13	14	15	16	17	18	19
20	21	22	23	24	25	26
27	28					

- …岡山～宇野方面 (宇野みなと線)
- …岡山～高松方面 (瀬戸大橋線)
- …岡山～尾道方面 (山陽線)