

2019年度「お盆期間」の指定席予約状況について

～ 今からでもまだ間に合います。ご予約はお早めに～

2019年7月26日

お盆期間『8月9日(金)から8月18日(日)』の指定席の予約状況は、7月25日(木)現在、以下の通りになっています。

1 概況

お盆期間中の特急列車と快速列車の予約状況は、前年の同期間「2018年8月10日(金)～8月19日(日)」と比較しますと、予約席数では前年よりも増加(対前年比約114.7%)となっています。

一部のピーク日やピーク時間帯の列車を除くと、まだまだ指定席に余裕がございます。お早めにご予約いただき、地球環境にやさしく渋滞知らずの列車でお出かけください。

○ 指定席予約状況(前年同曜日比較)

《予約席数》 約 61,600席(対前年比:115%、約7,900席増)

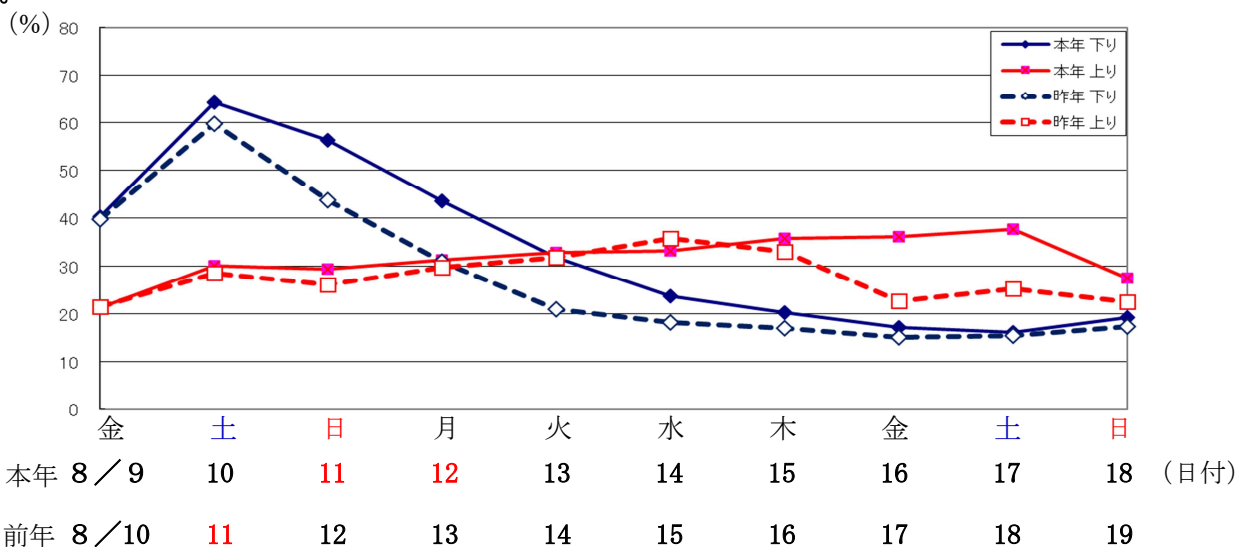
《提供席数》 約186,000席(対前年比:99%、約2,000席減)

《予約率》 33.2%(前年:28.6%)

予約のピーク

下り 8月10日(土) 上り 8月17日(土)

予約率状況 (前年同曜日比較)



下りのピーク「8月10日(土)の予約率は65%(前年は8月11日(土)の60%)」

上りのピーク「8月17日(土)の予約率は39%(前年は8月15日(水)の36%)」

2 列車別予約状況

〔四国～本州間の直通列車〕	予約率		予約席数
	本年	前年	対前年比
しおかぜ (岡山～伊予西条・松山)	35%	27%	130%
南風 (岡山～高知)	45%	47%	99%
うずしお (岡山～徳島)	44%	38%	123%
マリンライナー (岡山～高松)	47%	46%	102%
サンライズ瀬戸 (東京～高松・琴平)	94%	95%	99%
四国～本州間 平均予約率	41%	37%	112%
〔四国内列車〕	本年	前年	対前年比
いしづち・モーニングEXP・ミッドナイトEXP (高松・新居浜・伊予西条～松山)	8%	6%	130%
宇和海 (松山～宇和島)	16%	11%	161%
しまんと (高松～高知・中村・宿毛)	15%	12%	110%
あしずり (高知～中村・宿毛)	30%	10%	190%
うずしお (高松～徳島)	19%	18%	105%
剣山 (徳島～阿波池田)	13%	13%	100%
むろと (徳島～牟岐)	16%	8%	46%
四国内平均予約率	16%	11%	132%

全列車平均予約率	33%	29%	115%
-----------------	------------	------------	-------------

3 「しおかぜ」・「南風」の予約状況

「しおかぜ」

【下り】

【上り】

月 日	提供席数	予約席数	予約率	提供席数	予約席数	予約率
8月9日(金)	3462	約1360	39%	3462	約710	21%
8月10日(土)	3462	約2690	78%	3462	約1100	32%
8月11日(日)	3462	約2200	64%	3462	約1020	30%
8月12日(月)	3462	約1690	49%	3462	約1050	30%
8月13日(火)	3462	約1170	34%	3462	約1040	30%
8月14日(水)	3462	約850	24%	3462	約1320	38%
8月15日(木)	3462	約590	17%	3462	約1640	47%
8月16日(金)	3462	約530	15%	3462	約1330	38%
8月17日(土)	3462	約500	15%	3462	約1510	44%
8月18日(日)	3462	約590	17%	3462	約1080	31%

○ 特急列車「しおかぜ号」

下り（岡山から松山へ）は、8月10日岡山発9時～15時台の指定席がほぼ満席となっています。

上り（松山から岡山へ）は、一部の列車を除き、お席にまだ余裕がございます。

「南風」

【下り】

【上り】

月 日	提供席数	予約席数	予約率	提供席数	予約席数	予約率
8月9日(金)	1672	約 1080	64%	1672	約 380	23%
8月10日(土)	1672	約 1410	84%	1672	約 650	39%
8月11日(日)	1672	約 1210	73%	1672	約 540	32%
8月12日(月)	1448	約 950	66%	1448	約 810	56%
8月13日(火)	1516	約 680	45%	1516	約 800	53%
8月14日(水)	1516	約 480	32%	1516	約 710	47%
8月15日(木)	1516	約 430	28%	1516	約 780	52%
8月16日(金)	1516	約 300	20%	1516	約 710	47%
8月17日(土)	1448	約 280	20%	1448	約 790	55%
8月18日(日)	1380	約 360	26%	1380	約 490	36%

○ 特急列車「南風号」

下り（岡山から高知へ）は、8月9～12日岡山発10時～14時台の指定席がほぼ満席となっています。

上り（高知から岡山へ）は、一部の列車を除き、お席にまだ余裕がございます。

4 新幹線の予約状況

○東海道・山陽新幹線「のぞみ」・「ひかり」

・ 下り列車（岡山・広島・博多方面）

8月10日の18時頃まで、8月11日の15時頃まで、8月12日の9時頃から15時頃までに新大阪駅を出発する列車に混雑が見られます。その他の日付・時間帯の列車は、まだお席に余裕がございます。

・ 上り列車（新大阪・東京方面）

8月14日の15時頃から18時頃まで、8月15日、16日の12時頃から18時頃まで、および8月17日の15時頃から18時頃までに新大阪駅へ到着する列車に混雑が見られます。その他の日付・時間帯の列車は、まだお席に余裕がございます。

○山陽・九州新幹線「みずほ」・「さくら」

・ 下り列車（熊本・鹿児島中央方面）

8月9日から11日の終日、8月12日の18時頃まで、8月13日の12時頃まで、8月14日の9時頃から12時頃までに新大阪駅を出発する列車を中心に混雑が見られます。その他の日付・時間帯の列車は、まだお席に余裕がございます。

・ 上り列車（新大阪方面）

8月10日、11日の15時頃まで、8月12日の15時頃から21時頃まで、8月13日の15時以降、8月14日から18日の12時頃から21時頃までに新大阪駅へ到着する列車に混雑が見られます。

その他の日付・時間帯の列車は、まだお席に余裕がございます。