

## 予土線バス輸送のお知らせ

大雨による災害のため、予土線宇和島駅～窪川駅間で列車の運行ができない状況となっています。

このため、7月20日(金)から下記のとおりバス輸送を実施します。

ご利用のお客様には、大変ご迷惑をお掛けいたします。

### 記

#### 1. バス輸送区間(停車駅)

宇和島、北宇和島、務田、伊予宮野下、二名、大内、深田、近永、出目、松丸、吉野生、真土、西ヶ方、江川崎、半家、十川、土佐昭和、土佐大正、打井川、家地川、窪川の各駅に停車します。

※若井駅には停車いたしませんのでご注意ください。

※駅からバス輸送時の停車場所が離れている箇所がありますのでご注意ください。

#### 2. バス輸送期間

2018年7月20日(金)から当分の間

#### 3. バス輸送期間

バス輸送時刻表をご覧ください。

#### 4. バス輸送で運行するバスについて

- ・乗車定員がございますので、定員を超えた場合はご乗車いただけませんので、予めご了承ください。
- ・道路が通行止めとなった場合は、バス輸送を見合わせます。
- ・同区間を含む定期乗車券、回数乗車券、普通乗車券でご利用いただけます。
- ・道路状況等により到着が遅れることがありますので、列車等への接続が行えない場合があります。また、荒天により運行を見合わせる場合がありますので予めご了承ください。

バス輸送区間(7/20から)

伊予市駅↔伊予大洲駅(伊予長浜経由)

各駅に停車

予讃線  
伊予市～伊予大洲  
(伊予長浜経由)  
運転見合わせ中

伊予大洲

伊予長浜

内子

伊予市

松山

予讃線  
高松 岡山方面

7/20から

予讃線  
松山～卯之町(内子経由)  
特急「宇和海」(松山～八幡浜)  
普通列車  
本数を減らして運転

八幡浜

土讃線  
高知方面

予土線  
運転見合わせ中

窪川

土佐くろしお鉄道  
中村方面

予讃線  
卯之町～宇和島  
運転見合わせ中

卯之町

宇和島

バス輸送区間

八幡浜駅↔宇和島駅

卯之町駅のみ停車

バス輸送区間(7/20から)

宇和島駅↔窪川駅

各駅に停車(若井駅除く)

# バス輸送時刻表

予土線(窪川～宇和島間)

【窪川 → 江川崎方面】

平成30年7月20日(金)～当面の間

駅名		時刻		
		①便	⑤便	⑨便
窪川	発	7:00	12:00	17:00
若井	発	↓	↓	↓
家地川	発	7:20	12:20	17:20
打井川	発	7:30	12:30	17:30
土佐大正	発	7:42	12:42	17:42
土佐昭和	発	7:57	12:57	17:57
十川	発	8:04	13:04	18:04
半家	発	8:16	13:16	18:16
江川崎	着	8:21	13:21	18:21

※若井駅には立ち寄りません。

※江川崎駅ではバスのお乗換えが必要です。

【江川崎 → 宇和島方面】

駅名		時刻		
		③便	⑦便	⑪便
江川崎	発	9:00	14:00	19:00
西ヶ方	発	9:08	14:08	19:08
真土	発	9:23	14:23	19:23
吉野生	発	9:28	14:28	19:28
松丸	発	9:36	14:36	19:36
出目	発	9:44	14:44	19:44
近永	発	9:54	14:54	19:54
深田	発	10:02	15:02	20:02
大内	発	10:08	15:08	20:08
二名	発	10:11	15:11	20:11
伊予宮野下	発	10:19	15:19	20:19
務田	発	10:22	15:22	20:22
北宇和島	発	10:37	15:37	20:37
宇和島	着	10:44	15:44	20:44

※道路事情等によって到着が遅れる場合や、荒天により、運行を見合わせる場合がございますので、予めご了承ください。

# バス輸送時刻表

予土線(宇和島～窪川間)

【宇和島 → 江川崎方面】

平成30年7月20日(金)～当面の間

駅名		時刻		
		②便	⑥便	⑩便
宇和島	発	7:00	12:00	17:00
北宇和島	発	7:07	12:07	17:07
務田	発	7:22	12:22	17:22
伊予宮野下	発	7:25	12:25	17:25
二名	発	7:33	12:33	17:33
大内	発	7:36	12:36	17:36
深田	発	7:42	12:42	17:42
近永	発	7:50	12:50	17:50
出目	発	8:00	13:00	18:00
松丸	発	8:08	13:08	18:08
吉野生	発	8:16	13:16	18:16
真土	発	8:21	13:21	18:21
西ヶ方	発	8:36	13:36	18:36
江川崎	着	8:44	13:44	18:44

※江川崎駅ではバスのお乗換えが必要です。

【江川崎 → 窪川方面】

駅名		時刻		
		④便	⑧便	⑫便
江川崎	発	9:00	14:00	19:00
半家	発	9:05	14:05	19:05
十川	発	9:17	14:17	19:17
土佐昭和	発	9:24	14:24	19:24
土佐大正	発	9:39	14:39	19:39
打井川	発	9:51	14:51	19:51
家地川	発	10:01	15:01	20:01
若井	発	↓	↓	↓
窪川	着	10:21	15:21	20:21

※若井駅には立ち寄りません。

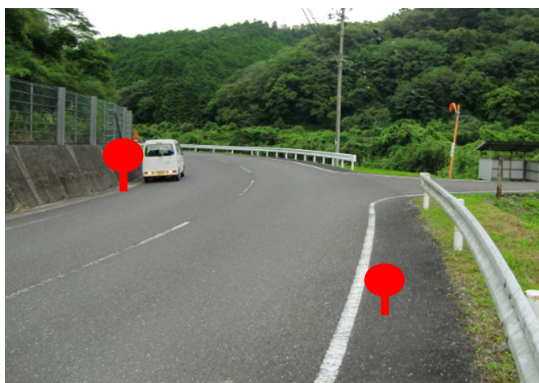
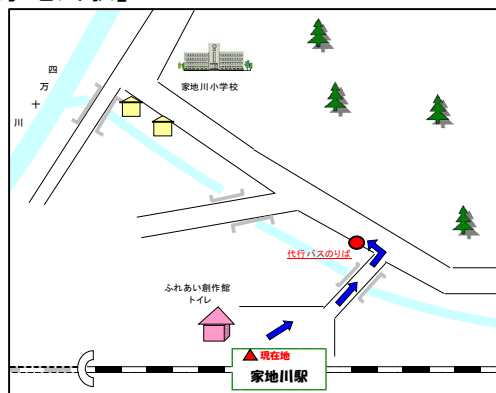
※道路事情等によって到着が遅れる場合や、荒天により、運行を見合わせる場合がございますので、予めご了承ください。

# バスのりば地図 予土線(窪川駅～宇和島駅)

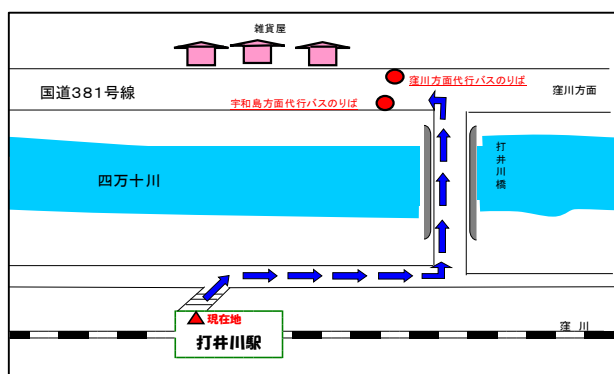
## 【窪川駅】

窪川駅のバスのりばは、駅前広場です。

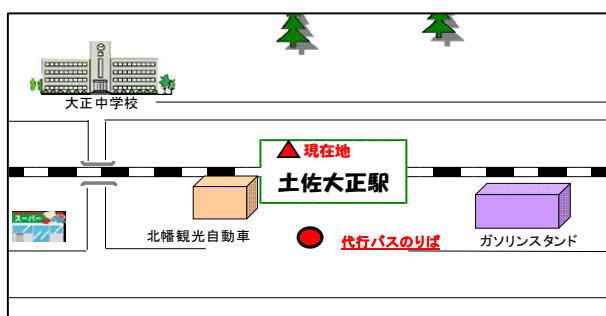
## 【家地川駅】



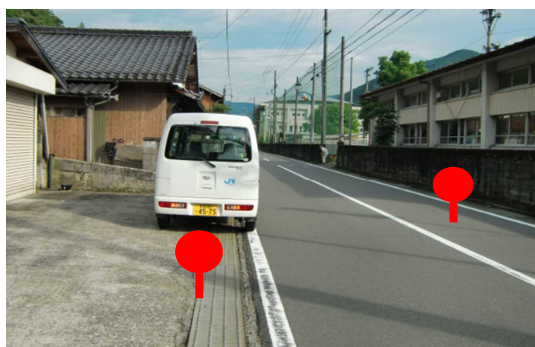
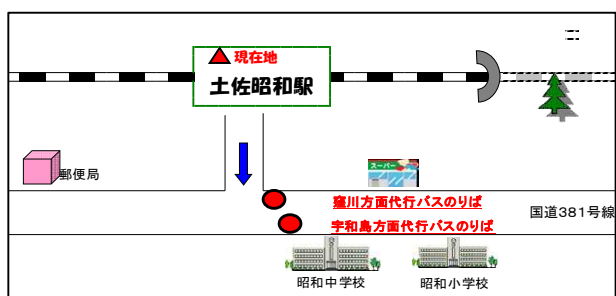
## 【打井川駅】



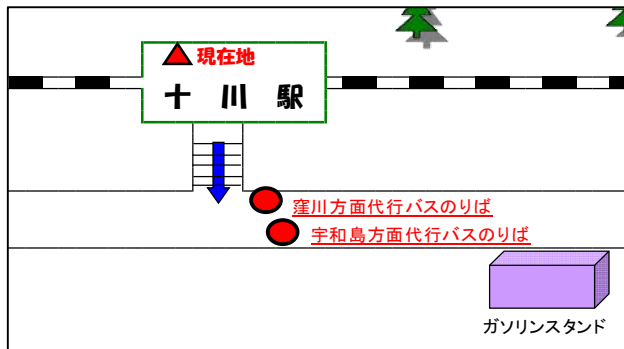
## 【土佐大正駅】



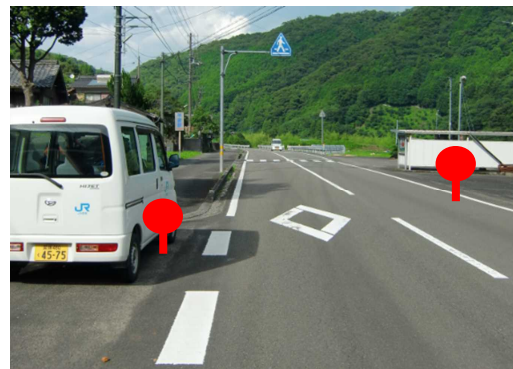
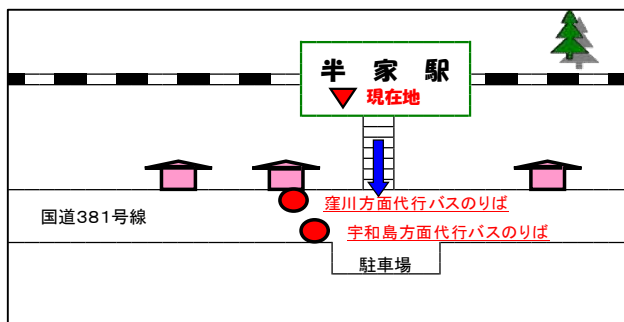
## 【土佐昭和駅】



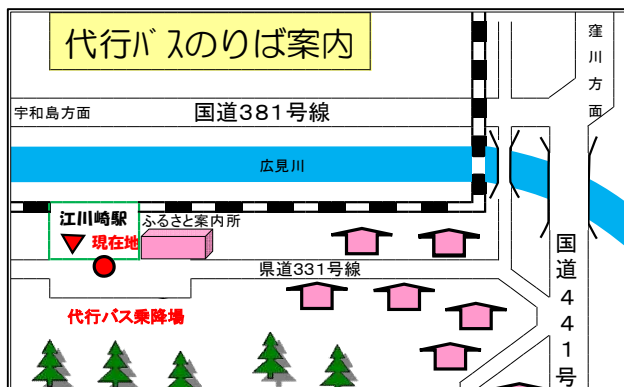
## 【十川駅】



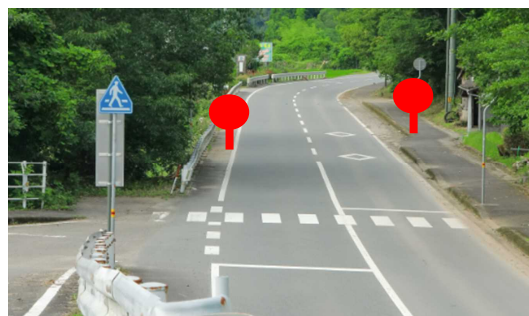
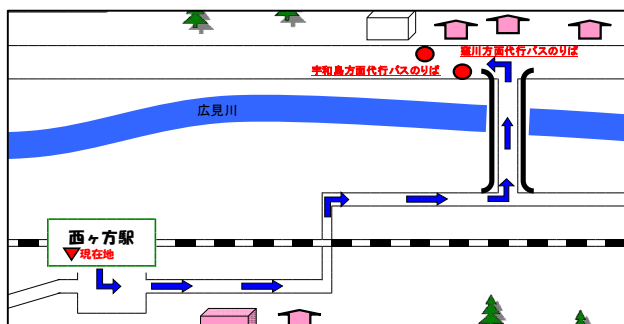
## 【半家駅】



## 【江川崎駅】

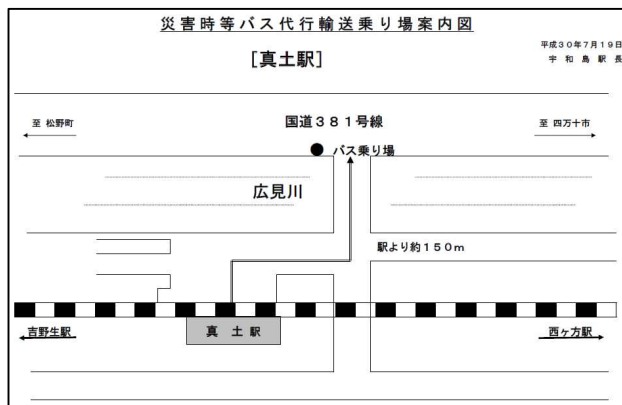


## 【西ヶ方駅】

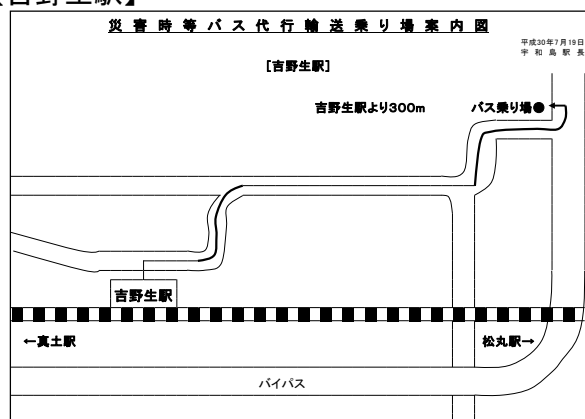




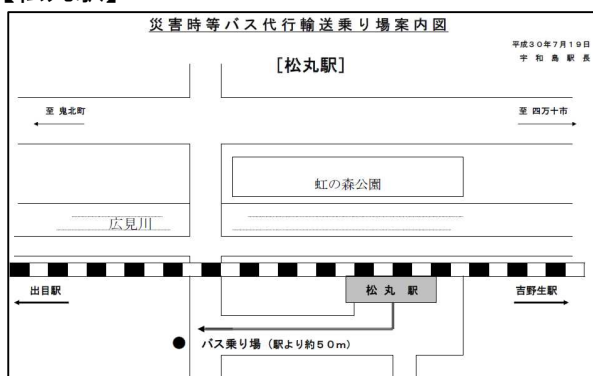
## 【真土駅】



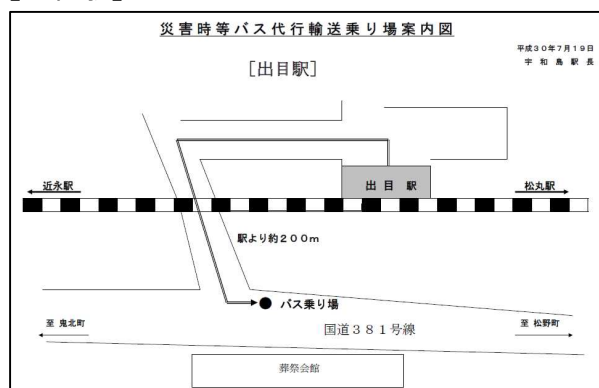
## 【吉野生駅】



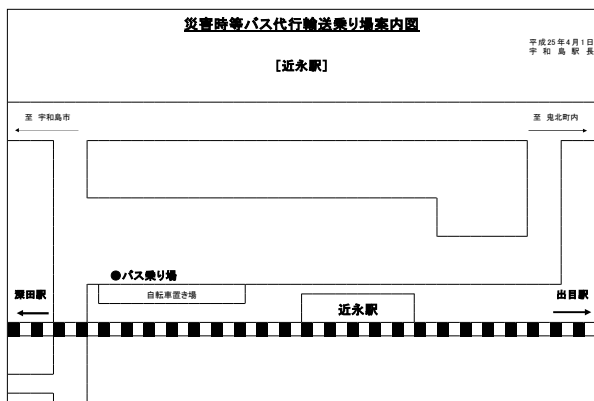
## 【松丸駅】



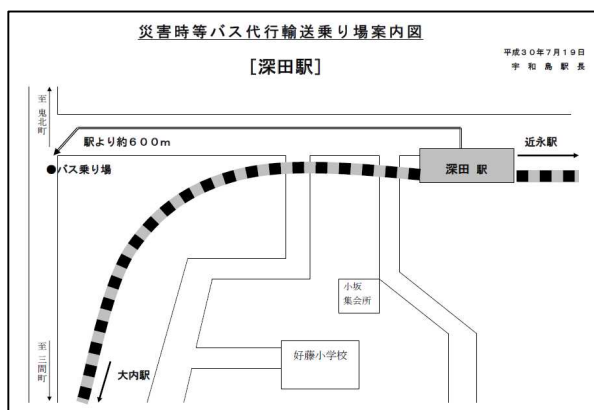
## 【出目駅】



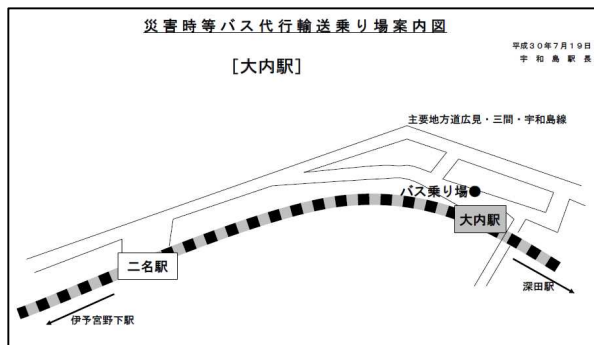
## 【近永駅】



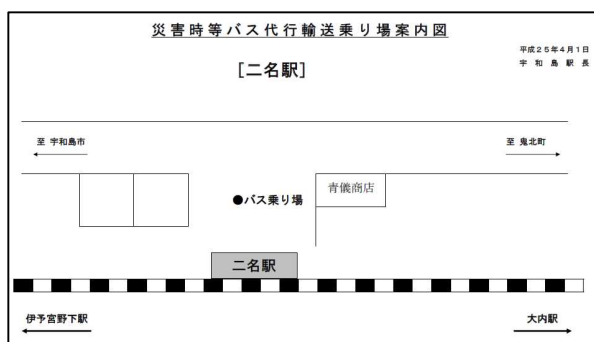
## 【深田駅】



## 【大内駅】

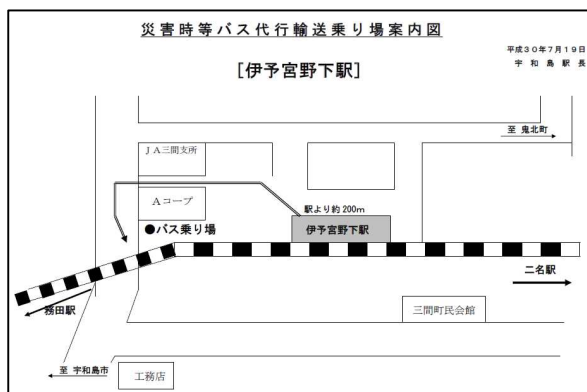


## 【二名駅】

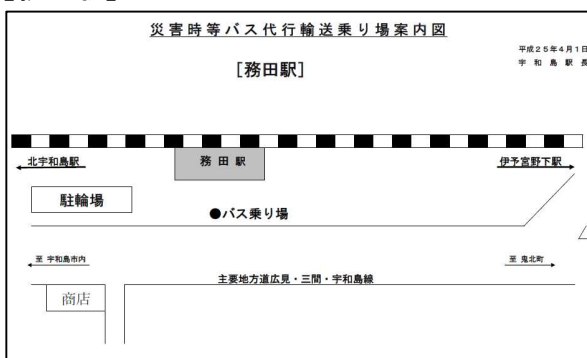




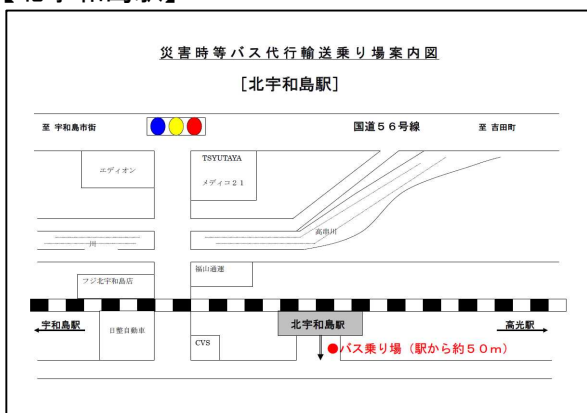
## 【伊予宮野下駅】



## 【務田駅】



## 【北宇和島駅】



## 【宇和島駅】

宇和島駅のバスのりばは、駅前広場です。