

2020年度「年末年始期間」の指定席予約状況について

2020年12月10日

年末年始期間『2020年12月25日（金）から2021年1月5日（火）』の指定席の予約状況は、12月9日（水）現在、以下の通りになっています。

1 概況

年末年始期間中の特急列車と快速列車の予約状況は、前年の同期間「2019年12月25日（水）から2020年1月5日（日）」と比較しますと、予約席数では前年よりも減少（対前年比約31.2%）となっています。

○ 指定席予約状況（前年同日比較）

《予約席数》 約 16,470席（対前年比：31.2%、約36,360席減）

《提供席数》 約161,420席（対前年比：97%、約4,950席減）

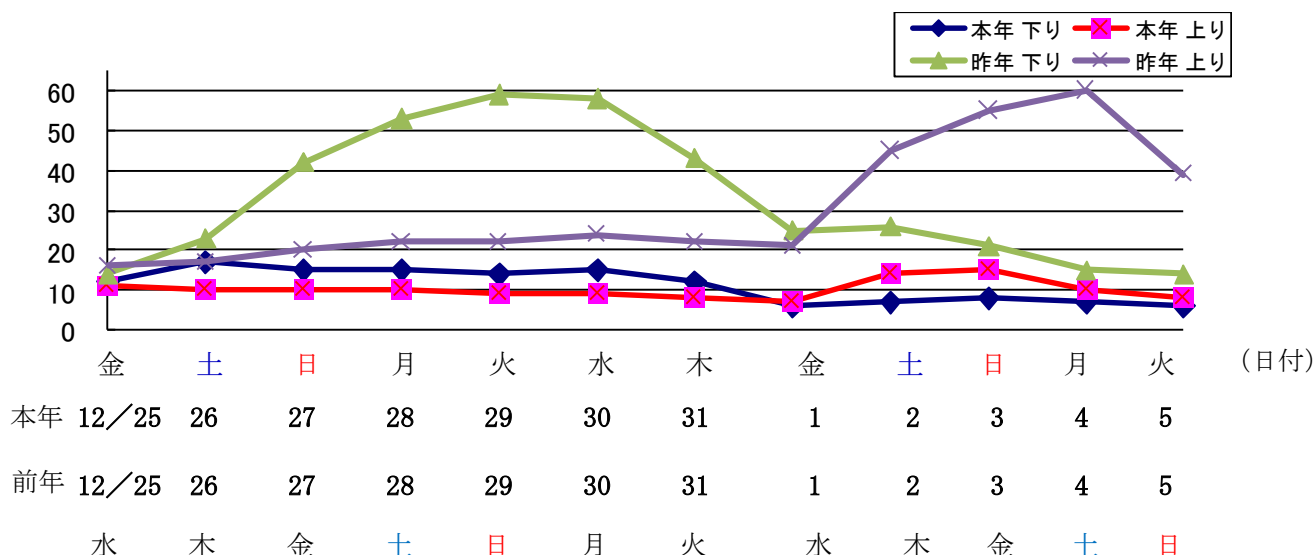
《予約率》 10.2%（前年：31.8%）

予約のピーク

下り 12月26日(土) 上り 1月3日(日)

予約率状況（前年同日比較）

(%)



下りのピーク「12月26日(土)の予約率は17%(前年は12月29日(日)の59%)」

上りのピーク「1月3日(日)の予約率は15%(前年は1月4日(土)の60%)」

※南風号において12月26日(土)の午前(下り)、1月3日(日)午後(上り)の一部で乗車率の高い列車がございます。

2 列車別予約状況

	予約率		予約席数
	本年	前年	対前年比
〔四国～本州間の直通列車〕			
しおかぜ (岡山～伊予西条・松山)	7%	35%	20%
南風 (岡山～高知)	15%	39%	32%
うずしお (岡山～徳島)	14%	35%	41%
マリンライナー (岡山～高松)	15%	39%	38%
サンライズ瀬戸 (東京～高松・琴平)	62%	82%	76%
四国～本州間 平均予約率	12%	38%	29%
〔四国内列車〕			
いしづち・モーニング EXP・ミッドナイト EXP (高松・新居浜・伊予西条～松山)	3%	6%	60%
宇和海 (松山～宇和島)	4%	16%	28%
しまんと (高松～高知・中村・宿毛)	5%	9%	54%
あしずり (高知～中村・宿毛)	7%	23%	29%
うずしお (高松～徳島)	6%	23%	47%
剣山 (徳島～阿波池田)	8%	13%	67%
むろと (徳島～牟岐)	7%	10%	72%
四国内平均予約率	5%	13%	40%

全列車平均予約率	10%	31%	31%
-----------------	------------	------------	------------

3 「しおかぜ」・「南風」の予約状況

「しおかぜ」

【下り】

【上り】

月 日	提供席数	予約席数	予約率	提供席数	予約席数	予約率
12月25日(金)	約 2,180	約 200	9 %	約 2,180	約 130	6 %
12月26日(土)	約 2,180	約 350	16 %	約 2,180	約 180	9 %
12月27日(日)	約 2,180	約 280	13 %	約 2,180	約 140	7 %
12月28日(月)	約 2,230	約 280	13 %	約 2,230	約 100	5 %
12月29日(火)	約 3,480	約 370	11 %	約 3,460	約 170	5 %
12月30日(水)	約 3,480	約 380	11 %	約 3,460	約 150	5 %
12月31日(木)	約 3,480	約 310	9 %	約 3,460	約 130	4 %
1月1日(金)	約 3,480	約 110	3 %	約 3,460	約 170	5 %
1月2日(土)	約 3,480	約 140	4 %	約 3,460	約 410	12 %
1月3日(日)	約 3,480	約 170	5 %	約 3,460	約 500	15 %
1月4日(月)	約 3,480	約 140	4 %	約 3,460	約 310	9 %
1月5日(火)	約 2,250	約 60	3 %	約 2,250	約 120	6 %

「南風」

【下り】

【上り】

月 日	提供席数	予約席数	予約率	提供席数	予約席数	予約率
12月25日(水)	約840	約110	13%	約840	約200	24%
12月26日(木)	約920	約250	28%	約920	約120	13%
12月27日(金)	約870	約210	25%	約870	約140	17%
12月28日(土)	約920	約230	25%	約940	約150	17%
12月29日(日)	約1,300	約280	22%	約1,300	約130	11%
12月30日(月)	約1,300	約290	22%	約1,300	約160	12%
12月31日(火)	約1,300	約230	18%	約1,300	約140	11%
1月1日(水)	約1,300	約90	7%	約1,300	約110	8%
1月2日(木)	約1,300	約110	8%	約1,300	約370	29%
1月3日(金)	約1,300	約150	12%	約1,300	約320	25%
1月4日(土)	約1,300	約130	10%	約1,300	約220	17%
1月5日(日)	約860	約90	10%	約840	約110	14%