

“四国家のお宝” 第109弾・110弾

「野中兼山の治水によって栄えた、やなせたかしさんゆかりの土地 香美市 南国市」ツアーの発売について



2025年10月22日
香 美 市
南 国 市
一般社団法人物部川 DMO 協議会
四国旅客鉄道株式会社

JR四国では、「四国家のお宝」シリーズ第109弾・110弾として、高知県香美市と南国市を舞台とした日帰りの募集型企画旅行を発売します。本企画は、土讃線高知駅～土佐山田駅間開通100周年を記念して、香美市、南国市とJR四国が連携し、地域固有の資源を観光コンテンツに磨き上げる取り組みとして実施します。

今回は、「香美市、南国市がどのように栄えたのか？」をテーマに、江戸時代初期に治水事業を推進した野中兼山に焦点を当て、治水の歴史や川と町とのつながりを学ぶ、ガイド付きのツアーです。

香美市のツアーでは、治水事業として重要な役割を果たした山田堰について学ぶだけでなく、地元食材を使った昼食や、物部川の伏流水を使用した酒造の見学・試飲を楽しめます。また、南国市のツアーでは、やなせたかしの好物を取り入れた「やなせ定食」をご賞味いただきます。

「四国家のお宝」とは

四国に存在する地域資源・文化資源を掘り起こし、地域と協働して付加価値付けされた観光素材・文化素材に磨き上げ、観光による地域活性化を目指す取り組みです。



【山田堰跡】(香美市)



【やなせ定食】(南国市)

1 出発日

(1)「物部川の治水で栄えたまち香美市」

2025年12月19日(金)・2026年1月23日(金) 日帰り

(2)「やなせたかしさんが育ったまち、舟入川が育んだまち、南国市」

2025年12月20日(土)・2026年1月24日(土) 日帰り

2 募集内容

- ・最少催行人員／各日12名様
- ・添乗員／同行いたしません。香美市のツアーは土佐山田駅(集合)から土佐山田駅(解散)まで、南国市のツアーは後免駅(集合)から後免駅(解散)までJR四国の係員が同行いたします。
- ・食事条件／昼1回
- ・移動手段／貸切バス及び徒歩
香美市のツアーでの歩行距離/約1km、南国市のツアーでの歩行距離/約2.5km
- ・参加条件／歩きやすい靴、動きやすい服装でお越しください。

3 行程・旅行代金

行程・旅行代金は添付のパンフレットをご覧ください。

※旅行代金には、JR四国各駅から土佐山田駅、または後免駅までの往復JR券(土佐山田駅、後免駅発着を除く)、昼食、見学料、ガイド料が含まれています。

4 発売日

2025年10月23日（木）10：00から

5 発売箇所

(1) JR四国旅の予約センター（電話 087-825-1662）

※営業時間／平日 10:00～18:00 土・休日 10:00～17:00

(2) JR四国の旅行センター（JR四国ツアー支店）

(3) WEB JR四国ツアー  <https://www.jr-eki.com/tour/brand/2-I18>

モデルコース・旅行代金 物部川の治水で栄えたまち 香美市 TW:HSOGBH079D

徳島	高松	多度津	土佐山田	土佐山田	阿波池田	多度津	宇多津	高松
6:58発	8:13着	8:25発	8:50発	10:22着	17:55着	18:05発	18:11発	18:37着
特急しおがけ6号(自由席)					普通列車	乗換	特急しおがけ21号(自由席)	
6:13発		8:16着			乗換		20:26着	
特急あしずり4号(自由席)								20:16着
7:41発		9:04着		10:13着				18:22着

旅行代金(お一人様あたり)	徳島	高松	阿波池田	多度津	宇多津	高松
JR四国シブング倶楽部会員様は、1,000円引きとなります。	10,500円	13,500円	14,000円	14,500円	15,500円	17,500円
子ども	9,500円	12,500円	13,000円	13,500円	14,500円	16,500円

モデルコース・旅行代金 やなせたかしさんが育ったまち、舟入川が育んだまち、南国市 TW:HSOGBH080D

徳島	高松	多度津	後免	後免	阿波池田	多度津	宇多津	高松
6:58発	8:13着	8:25発	8:50発	10:29着	17:55着	18:05発	18:11発	18:37着
特急しおがけ6号(自由席)					普通列車	乗換	特急しおがけ21号(自由席)	
6:13発		8:16着			乗換		20:26着	
特急あしずり4号(自由席)								20:16着
7:41発		9:04着		10:20着				18:22着

旅行代金(お一人様あたり)	徳島	高松	阿波池田	多度津	宇多津	高松
JR四国シブング倶楽部会員様は、1,000円引きとなります。	11,800円	14,800円	15,300円	15,800円	16,800円	18,800円
子ども	10,800円	13,800円	14,300円	14,800円	15,800円	17,800円

※交通事情・気象状況及び運轉機材の運行情況・時刻改正等の影響により到着時刻および行程が変更になる場合があります。※特急列車の指定席または自由席をご利用いただけます。ただし指定席のご利用は車両10号・13号・22号、およびしよんと3号に限りま。

2コース参加の場合は・・・?

「ゆったり四国鉄道の旅」での宿泊がおすすめ!

宿泊施設の一例
ザ・シックスダイアリー
かほくホテル
アンドリゾート
一泊朝食付

①「物部川の治水で栄えたまち、香美市」土佐山田駅発着
②「やなせたかしさんが育ったまち、舟入川が育んだまち、南国市」後免駅発着
③「ゆったり四国鉄道の旅」ザ・シックスダイアリーかほくホテルアンドリゾート宿泊代金 + JR四国全線フリーきっぷ(2日間用)

1名参加の場合
①+②+③ 合計 59,800円

※2025年12月19日宿泊の場合です。

詳しくはこちらから

JR四国 ツアー WEB

お申し込みのご案内 ※お申し込みいただく前に必ずお読みください。 8621115-営商-1700161

この書面は、旅行業法第12条の4の定めるところの取引条件の説明書及び同法12条の5の定めるところの契約書の一部となります。詳しくは旅行条件を説明した書面をお送りしますので、事前にご確認のうえお申し込みください。

■お申し込み方法
(1) 当社所定の申込書に必要事項をご記入のうえ、お一人様につき下記申込金をお申し込みください。申込金、旅行代金、取送料、または送料の一部が戻ります。

■旅行代金に含まれるもの
旅行代金には、J-Netフレットに明示された交通費(①乗車と②宿泊)のものを除く。宿泊費、観光料、食事代、送迎サービス料(同行の場合)及び消費税等諸税が含まれます。

■旅行代金に含まれないもの
J-Netフレットに明示されていない交通費、飲食費、個人的な消費(クリーニング代、電話代等)及び自由行動中の費用は旅行代金に含まれません。

■旅行の催行について
ご参加のお客様がJ-Netフレットに明示した最少催行人員に満たない場合、当社は旅行の催行を中止する場合があります。この場合、旅行開始日の前日から起算してさかのぼって13日(日曜)旅行代金は2日目に当たる日より前に連絡させていただきます。お申し込みは、旅行代金の全額をお返します。

■取送料について
旅行契約成立後、お客様の都合で取消される場合は、旅行代金に対してお一人様につき下記の料率で取消料をいただきます。この場合、すでに収めている旅行代金(あるいは申込金)から所定の取消料を差し引いたもとなります。申込金のみで取消料がつかないときは、その差額をお返します。

お取消日区分	お取消日	お取消料
旅行開始日の前日から起算して1日以内	21日以前	無料
旅行開始日の前日から起算して2日目	20日以前	旅行代金の20%
旅行開始日の前日から起算して3日目	19日以前	旅行代金の30%
旅行開始日の前日から起算して4日目	18日以前	旅行代金の40%
旅行開始日の前日から起算して5日目	17日以前	旅行代金の50%
旅行開始日の前日から起算して6日目以降	16日以前	旅行代金の全額

■取消料について
旅行契約成立後、お客様の都合で取消される場合は、旅行代金に対してお一人様につき下記の料率で取消料をいただきます。この場合、すでに収めている旅行代金(あるいは申込金)から所定の取消料を差し引いたもとなります。申込金のみで取消料がつかないときは、その差額をお返します。

■旅行代金の支払い
旅行代金は、旅行開始日の前日から起算してさかのぼって14日目に当たる日より前までに支払いいただきます。旅行開始日の前日から起算してさかのぼって14日目に当たる日より前にお申し込みの場合は、お申し込みと同時に支払いいただきます。

■個人情報の取扱いについて
お客様が次の事由により損害を受けられた場合は、当社は賠償の責任を負いません。

① 天災地災、気象状況、暴動又はこれらに起因して生ずる旅行日程の変更又は旅行中止
② 盗難、宿泊機関の事故若しくは火災又はこれらに起因して生ずる旅行日程の変更又は旅行中止
③ 警察官の命令又は伝令による隔離、自由行動中の事故、食中毒、盗難
④ 運送機関の遅延、不通又はこれらに起因して生ずる旅行日程の変更又は目的地・滞在時間の短縮

■特別補償について
お客様が企画旅行参加中に、生命、身体又は手荷物に罹られた一定の損害については、当社の故意、過失の有無にかかわらず特別補償規定の定めるところにより、補償金及び見舞金をお支払いします。

■個人情報の取扱いについて
(1) 当社は旅行申込みの際にご提供いただいた個人情報について、お客様の連絡や案内、宿泊機関等の手配及びそれらのサービスの受領のために必要な範囲内で利用させていただきます。
(2) 当社では、①取り扱う商品、サービス等のご案内、②感想の提供、アンケートのお願い、③統計資料の作成にお客様の個人情報を活用させていただきます。
(3) このほか当社の個人情報取り扱いに関する方針等についてはホームページ「https://www.jr-shikoku.com/jr」でご確認ください。

■その他
(1) このJ-Netフレットは、2025年10月1日現在を基準として作成しております。
(2) この旅行契約に際して、ご不明な点がございましたら、お申し込み前の旅行業務取扱管理者におたずねください。旅行業務取扱管理者とは、お客様の旅行を取り扱う営業所での取引に関する責任者です。
(3) 当分の交通事情等によりやむを得ず行程が変更になる場合があります。
(4) お申し込み時にすでに満員又は旅行中止の場合があります。予めご了承ください。

お申し込み・お問い合わせは、JR四国ツアー支店・旅の予約センター・WEBサイト「JR四国ツアー」へどうぞ

電話でのお申し込み
JR四国 旅の予約センター
☎ 087-825-1662
平日10:00~18:00 土・日・祝日10:00~17:00
■総合旅行業務取扱管理者 矢野 秀樹

インターネットでのお申し込み
JR四国ツアー
https://www.jr-eki.com/

おトクなきっぷ&ご旅行情報をお届け
新規メルマガ会員
募集中!
メルマガ専用フォームが覗けます▶

JR四国
LINE公式アカウント
友だち募集中!
ID検索 @234bplnj

旅行企画・実施
観光庁長官登録旅行業 第1042号
四国旅客鉄道株式会社
香川県高松市浜ノ町8番33号
■総合旅行業務取扱管理者 大久保 真美雄
JATA正会員 旅行業公正取引協議会会員

JR四国ツアー-高松支店 ☎087-851-1326
■総合旅行業務取扱管理者 橋本 邦彦
JR四国ツアー-松山支店 ☎089-926-1108
■総合旅行業務取扱管理者 鎌田 貴
JR四国ツアー-梅田支店
https://cubic.com/jr-shikoku-wp-umeda
■総合旅行業務取扱管理者 堀田 よしかず

JR四国ツアー-徳島支店 ☎088-623-0542
■総合旅行業務取扱管理者 楠 樹樹
JR四国ツアー-高知支店 ☎088-822-8130
■総合旅行業務取扱管理者 内村 徹

※松山支店・徳島支店・高知支店は日曜日休業
※高松支店の休業日は、高松オルネ体館日に準じます。

100th ANNIVERSARY SHIKOKU RAILWAY COMPANY

土讃線高知駅～土佐山田駅間 開通100周年記念事業

野中兼山の治水によって栄えた やなせたかしさんゆかりの土地

香美市 南国市

KAMISHI NANKOKUSHI

道の駅南国 風良里 JR土佐山田駅 山田堰跡 分水地点 松尾酒造株式会社 後免町歩き 海洋堂スペースファクトリーなんこく レストランドラック 土佐くろしお鉄道 平家の茶屋 道の駅美良布 手のひらを太陽に歌碑

野中兼山はどんな人?
播磨国(現・兵庫県)姫路に生まれ、寛永13年(1631年)に奉行職に就任。治水灌漑による新田開発や港湾整備など、土佐藩発展の基礎となる事業を行いました。
野中兼山肖像(西内青藍 偉人野中兼山、1911年より転載)

お申し込み・お問い合わせはJR四国 旅の予約センター・JR四国の旅行センター(JR四国ツアー支店)・WEBサイト「JR四国ツアー」へどうぞ

JR四国 旅の予約センター
☎ 087-825-1662
営業時間/平日10:00~18:00 土・日・祝日10:00~17:00

四国家のお宝の最新情報・お申込みは...
WEBサイト「JR四国ツアー」
四国家のお宝
四国家のお宝 検索

四国家のお宝
JR四国
香美市
南国市



物部川の治水で栄えたまち 香美市

やなせたかしさんのふるさと、高知県香美市。
やなせさんの実家があったこの地は、かつて「暴れ川」と呼ばれていた物部川が流れ、大きな洪水や干ばつなど、水害の多い地域でした。
江戸時代初期、この地の治水と灌漑を進めたのが「野中兼山」です。
彼はどのようにして物部川を治め、香美市の発展につなげたのか。
香美市の歴史を紐解く旅へ出かけませんか？

香美市 依光市長から

やなせたかしさんの出身地である香美市。
やなせさんも遊んだ物部川の歴史と味覚をお楽しみください。



やなせたかしさんが育ったまち、 舟入川が育んだまち、 南国市

南国市 平山市長から

高知の米どころとなったルーツやなせさんと後免町のかかわりなど、自然と歴史の宝庫、南国市をお楽しみください。

やなせたかしさんが少年時代を過ごした高知県南国市。
この地では、江戸時代初期に「野中兼山」によって舟入川の開削がはじめられ、物資を運び、田畑を潤す水路として、町の暮らしと発展を支えてきました。
後免町歩きでは、舟入川とともに育まれた町の歴史に触れながら、やなせさんゆかりのスポットも巡ります。
野中兼山の治水によって発展した後免の町と、やなせさんの足跡を辿る旅へ出かけませんか？

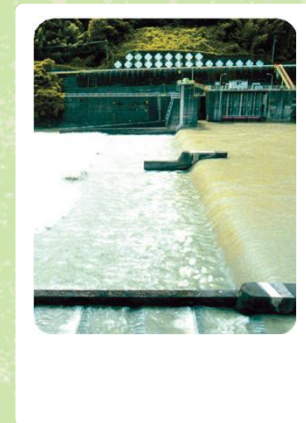
出発日 2025年12月19日(金)・2026年1月23日(金) **日帰り**

- 最少催行人員：12名様 ●食事条件：昼1回
- 添乗員：同行いたしません、土佐山田駅(集合場所)から土佐山田駅(解散場所)まで当社係員が同行します。
- 貸切バス会社：有限会社 平和観光

2 **平家の茶屋**
物部川のほとりにあるお店で、地元の食材を使ったお料理が楽しめます。
昼食

3 **道の駅美良布**
香美市のお土産をお買い求めいただけます。
お買い物

山田堰の仕組みと、香美市にもたらした功績を学びます。
ツアーガイドから
鍵山さん
土佐藩奉行野中兼山によって、物部川を堰き止め、用水路をおこし、流域に新田が開発された歴史をご案内します。



うわいりがわ、なかにがわ、あないりがわ
の分水地点



香美市からのプレゼント
やなせたかしさんの描いた香美市キャラクターのキーホルダーやシールがセットになった愛と勇気の物語のまちセット

旅行行程



出発日 2025年12月20日(土)・2026年1月24日(土) **日帰り**

- 最少催行人員：12名様 ●食事条件：昼1回
- 添乗員：同行いたしません、後免駅(集合場所)から後免駅(解散場所)まで当社係員が同行します。
- 歩行距離：約2.5km ●参加条件：歩きやすい服装、履き慣れた靴でご参加ください。 ●貸切バス会社：有限会社 平和観光

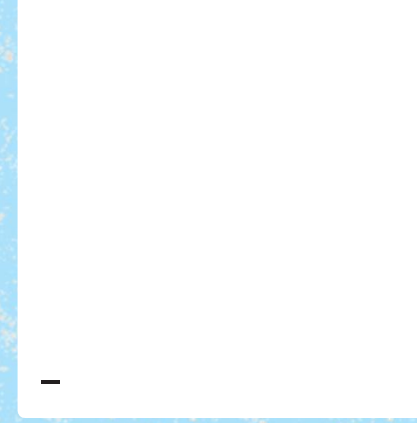
村上さん
土佐のまほろばを眼下に見、散策と展望をお楽しみいただけます。

1 **後免まち歩き**
野中兼山による舟入川の整備によって発展した後免の歴史にふれながら、やなせさんゆかりのスポットを巡ります。水と人が育んだ後免の魅力あふれる町歩きです。

2 **海洋堂スペースファクトリー なんこく**
やなせさんが住んでいた後免町のジオラマはガイドがご案内し、連続テレビ小説ドラマ展は海洋堂スペースファクトリーなんこくスタッフがご説明いたします。

南国市からのプレゼント
やなせたかしさんが好きだった生姜を使ったパイ菓子と、高知県民のソウルドリンクのセットをぜひご賞味ください。

3 **レストラン グドラック**
高知県の食材や、やなせさんの好物だったナスや生姜などを使った「やなせ定食」をお楽しみください。
昼食



道の駅南国 **お買い物**

旅行行程

