

## 在来線における定期券サービス向上について ～交通系ICカードのエリア外の駅でモバイル定期券がご利用可能に～

JRグループでは、2027年春から、交通系ICカードのご利用可能エリア（以下「ICエリア」）に含まれない駅で、「モバイルSuica」、「モバイルICOCA」のアプリ画面を係員に見せて定期券をご利用いただくことができる、「みせるモバイル定期券」サービスを開始する予定です。ご自宅等でアプリから購入できる定期券の範囲が拡大し、通勤・通学のお客様により便利に鉄道をご利用いただけるようになります。

今後ますます便利になる「モバイルSuica」、「モバイルICOCA」をぜひご利用ください！

### 1. サービス開始時期

2027年春（予定）

### 2. サービス名称

「みせるモバイル定期券」※商標登録出願中

### 3. サービス内容

#### 【サービス概要】

- ・駅の券売機や窓口まで行くことなく、ご自宅等でアプリから定期券を購入できます。
- ・ICエリア外の駅同士や、ICエリア内外にまたがる区間の定期券を購入できます。
- ・ICエリア外の場合は、駅や列車内で係員にアプリの定期券画面を見せることで、定期券を利用できます。
- ・ICエリア内の場合は、改札機にタッチして定期券を利用できます。

#### 【対象券種】

通勤定期券、通学定期券

※一部対象外となるものがあります。

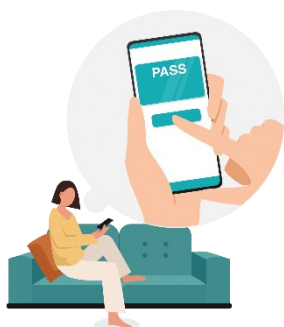
#### 【サービス提供アプリと主な定期券発売範囲】

サービス提供アプリ	主な定期券発売範囲
 <b>モバイルSuica</b>	JR北海道、JR東日本
 <b>モバイルICOCA</b>	JR東海、JR西日本、JR四国※、JR九州

※JR西日本のICエリア外の駅からJR四国の一部の駅までを区間とする定期券に限ります。

#### 4. 利用イメージ（例）

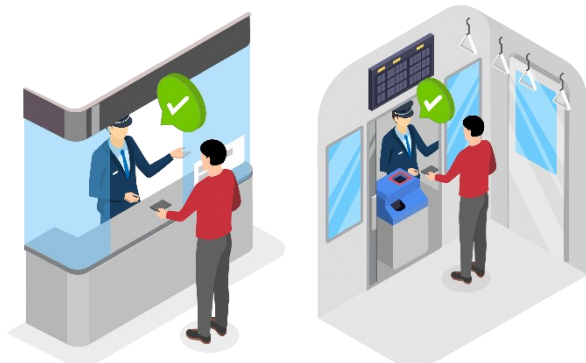
##### 【購入するときは】



外出先からでも、ご自宅からでも、お持ちのクレジットカード等で購入できます。

##### 【利用するときは】

（ICエリア外の駅、列車内）



係員にアプリの定期券画面を見せることで定期券を利用できます。

（ICエリア内の駅）



改札機にタッチして定期券を利用できます。

#### 5. その他

詳細については、決まり次第改めてお知らせします。

※「モバイル Suica」は、東日本旅客鉄道株式会社の登録商標です。

※「モバイル ICOCA」は、西日本旅客鉄道株式会社の登録商標です。