

賃貸レジデンス事業・首都圏で6棟目となる物件を取得 「J.リヴェール武蔵小山 West」の運営開始について

2026年4月28日

JR四国では、東京都目黒区において、首都圏6棟目となる賃貸レジデンス「J.リヴェール武蔵小山 West」(以下、本物件という)の運営を開始しましたのでお知らせいたします。

本物件は、株式会社フェイスネットワーク(本社:東京都渋谷区、代表取締役社長:蜂谷 二郎)の手掛ける「GranDuo(グランデュオ)」シリーズであり、「J.リヴェール」シリーズのコンセプト「ご入居者様の夢を叶える一助になる住まい」(リヴェールはフランス語(Rêveur)で「夢見る人」という意味。)に合致していることから取得しました。

なお、武蔵小山エリアでは「J.リヴェール武蔵小山」に続き2棟目の物件となります。

JR四国では、「JR四国グループ中期経営計画 2030」において、経営基盤強化に向けた非鉄道事業の拡充を重要な取り組みのひとつとして位置付けております。賃貸レジデンス事業については、立地条件や賃貸市場の安定性を重視し、安定的な稼働が見込まれる物件の取得を進めるとともに、保有アセット及び事業エリアの拡大を推進しております。今後も、JR四国の賃貸レジデンスブランドである「J.リヴェール」の展開を通じて安定した収益基盤の構築に取り組んでまいります。



J.リヴェール武蔵小山 West

1. 運営開始日

2026年3月25日

2. 主な特徴

○都心へのアクセスが良好、大規模な再開発プロジェクトが進行している東急目黒線「武蔵小山駅」より徒歩7分、駅前から武蔵小山緑道公園を抜けた閑静なエリアに立地

○建築物省エネルギー性能表示制度(BELS)の評価認証を取得し、ZEH-M Oriented (注) に認定、居住者の光熱費負担と環境負荷の軽減に寄与

(注) ZEH-M Oriented:断熱性能の向上や高効率設備の採用により、マンション全体で一次エネルギー消費量の削減を図る「ZEH-M(ネット・ゼロ・エネルギー・ハウス・マンション)」の区分の一つ。

○梁を上階の床側に配置する「逆梁」を可能な限り採用、天井をフラットに仕上げることで、構造的な安定性を確保しながら開放感のある空間を実現

○単身者からファミリーまで多様なライフスタイルに対応可能な居室ラインナップ(1DK~2LDK)

物件名称	Jリヴェール武蔵小山 West
所在地	東京都目黒区目黒本町五丁目10番2号(住居表示)
交通	東急目黒線「武蔵小山駅」徒歩7分、「西小山駅」徒歩7分
敷地面積	318.20㎡
延床面積	1033.66㎡
構造・規模	鉄筋コンクリート(RC)造陸屋根5階建
建物竣工	2026年3月(新築)
総戸数	22戸(1DK×4戸、1LDK×13戸、2LDK×5戸) ※31.56~53.25㎡

3. 株式会社フェイスネットワークについて <https://faithnetwork.co.jp/>

住みたい街として人気の東京 城南3区エリア(世田谷区、目黒区、渋谷区)を中心とした、主に新築一棟RCマンションによる不動産投資支援事業を展開。土地の仕入・設計・施工・物件販売から賃貸の入居者募集・物件管理に至るまで、全てを自社で管理するワンストップサービスを提供。独自ブランド「GranDuo(グランデュオ)」を展開している。現在までに合計 300 棟以上の新築一棟マンションをプロデュースし、城南3区エリアでの新築一棟 RC マンション竣工棟数は No.1。(株)建設データバンクのデータを基に同社調べ(2025年9月末時点)投資用不動産の活用を通じてオーナー様の夢の実現をサポートするとともに、デザインと居住性を両立させたマンション開発を通じて、城南3区エリアでの入居者様の理想のライフスタイルを叶え続けている。

【会社概要】

住所:東京都渋谷区千駄ヶ谷4丁目23番5号 プライム千駄ヶ谷ビル3階

代表者:代表取締役社長 蜂谷 二郎

事業内容:不動産業/建設業/一級建築士事務所

証券コード:東証スタンダード市場3489

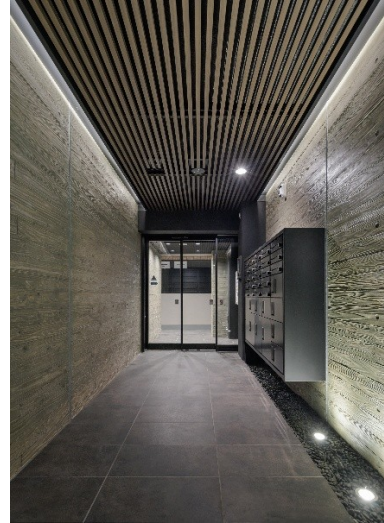
別紙



<外観(北西より)>



<外観(西面より)>



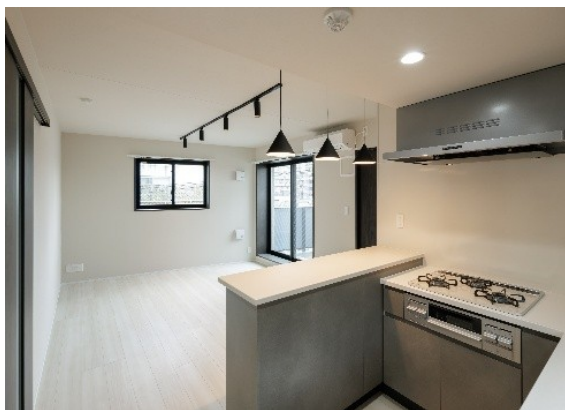
<エントランス(夕景)>



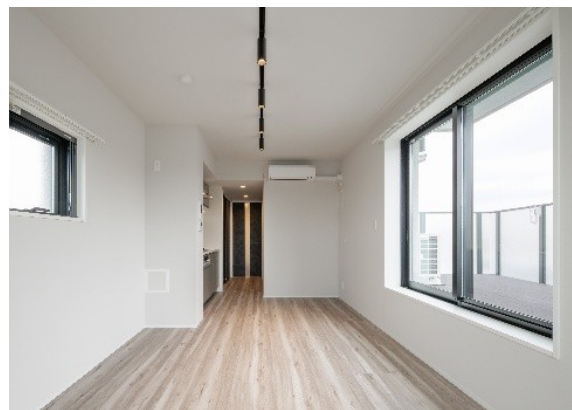
<館銘板(夕景)>



<正面ポーチ(夕景)>



<居室(1LDK-1)>



<居室(1LDK-2)>